

# 感染状況等に関するデータ

## 1. 感染状況等の推移に関するデータ

- ① 都道府県別の感染者数の推移 . . . . . 1
- ② 入院患者・重症者等の推移 . . . . . 4
  - (1) 入院者数、受入確保病床数に占める入院者数の割合 . . . . . 4
  - (2) 重症者数、重症患者受入確保病床数に占める重症者数の割合 . . . . . 7
  - (3) 宿泊療養者数、宿泊施設受入可能室数に占める宿泊療養者数の割合 . 10
  - (4) 自宅療養者数、社会福祉施設等療養者数、確認中の人数 . . . . . 14
- ③ 都道府県別 PCR 等検査実施状況の推移 . . . . . 17

## 2. 直近の感染状況等

- ① 全国の感染状況等 . . . . . 20
- ② 都道府県の医療提供体制等の状況 . . . . . 22

①都道府県別の感染者数の推移

	3月28日～4月3日		4月4日～4月10日		4月11日～4月17日		4月18日～4月24日		4月25日～5月1日		5月2日～5月8日		5月9日～5月15日		5月16日～5月22日		5月23日～5月29日		5月30日～6月5日		6月6日～6月12日		6月13日～6月19日		6月20日～6月26日		6月27日～7月3日		7月4日～7月10日		7月11日～7月17日		7月18日～7月24日		7月25日～7月31日		8月1日～8月7日			
	感染者数	アンリンク	感染者数	アンリンク	感染者数	アンリンク	感染者数	アンリンク	感染者数	アンリンク	感染者数	アンリンク	感染者数	アンリンク	感染者数	アンリンク	感染者数	アンリンク	感染者数	アンリンク	感染者数	アンリンク	感染者数	アンリンク	感染者数	アンリンク	感染者数	アンリンク	感染者数	アンリンク	感染者数	アンリンク	感染者数	アンリンク	感染者数	アンリンク	感染者数	アンリンク		
全国	1483		3233		3771		2954	40%	1701	33%	1089	35%	510	32%	260	32%	277	40%	277	43%	262	44%	372	39%	473	47%	1009	37%	1813	43%	2981	48%	4703	54%	7303	52%	9465	54%		
北海道	21		49		131		193	17%	228	17%	144	24%	65	32%	32	29%	50	14%	28	32%	45	29%	38	21%	29	14%	54	9%	14	50%	37	27%	51	39%	51	55%	100	35%		
青森	5		3		8		0	0%	4	0%	1	0%	0	0%	0	0%	0	0%	0	0%	0	0%	0	0%	0	0%	2	100%	2	0%	0	0%	1	100%	0	0%				
岩手	0		0		0		0	0%	0	0%	0	0%	0	0%	0	0%	0	0%	0	0%	0	0%	0	0%	0	0%	0	0%	0	0%	0	0%	3	75%	3	100%				
宮城	11		24		43		5	20%	4	25%	0	0%	0	0%	0	0%	0	0%	0	0%	0	0%	1	100%	3	33%	5	60%	3	100%	29	17%	11	36%	20	50%	21	24%		
秋田	5		3		4		0	0%	0	0%	0	0%	0	0%	0	0%	0	0%	0	0%	0	0%	0	0%	0	0%	0	0%	0	0%	0	0%	2	50%	10	7%				
山形	1		26		27		8	13%	2	0%	1	0%	0	0%	0	0%	0	0%	0	0%	0	0%	0	0%	0	0%	2	0%	4	0%	0	0%	1	0%	0	0%				
福島	7		27		16		14	21%	8	13%	7	71%	0	0%	0	0%	0	0%	0	0%	0	0%	1	100%	0	0%	0	0%	1	0%	1	100%	2	50%	3	100%	6	17%		
茨城	44		28		47		26	31%	8	63%	3	33%	0	0%	0	0%	0	0%	0	0%	0	0%	0	100%	4	75%	10	60%	14	64%	19	74%	24	46%	50	44%	74	42%		
栃木	3		17		14		9	25%	2	100%	2	50%	4	50%	5	0%	1	0%	1	100%	0	0%	0	0%	0	0%	20	10%	7	29%	25	12%	33	27%	44	36%	43	47%		
群馬	10		11		81		26	27%	6	17%	1	100%	0	0%	2	50%	0	0%	2	100%	0	0%	0	0%	1	100%	2	50%	1	100%	11	55%	11	27%	13	57%	24	70%		
埼玉	62		216		246		189	41%	95	31%	78	27%	34	21%	21	14%	6	43%	8	67%	14	69%	7	38%	64	35%	101	34%	205	39%	274	49%	332	57%	314	48%	426	44%		
千葉	138		198		244		157	51%	51	49%	27	48%	13	26%	15	33%	3	50%	5	50%	14	29%	5	67%	19	71%	45	35%	85	51%	167	44%	189	54%	224	52%	406	47%		
東京	495		1014		1141		962	64%	636	46%	490	61%	148	53%	53	44%	81	57%	126	46%	130	40%	238	42%	290	49%	527	39%	992	43%	1417	48%	1747	58%	2011	59%	2416	63%		
神奈川	86		261		274		203	42%	131	35%	110	13%	101	23%	71	34%	37	43%	28	46%	15	47%	26	35%	23	61%	94	38%	140	58%	233	60%	269	58%	297	65%	574	56%		
新潟	3		9		12		13	38%	12	33%	4	75%	1	0%	0	0%	0	0%	0	0%	0	0%	1	0%	0	0%	0	0%	2	0%	3	33%	3	33%	19	0%	15	7%		
富山	8		15		56		84	9%	42	3%	15	8%	6	17%	3	0%	0	0%	0	0%	0	0%	0	0%	0	0%	1	100%	2	50%	0	0%	5	100%	3	80%	33	44%		
石川	16		68		68		62	15%	32	22%	21	4%	10	0%	9	11%	4	0%	1	0%	0	0%	0	0%	1	100%	0	0%	0	0%	1	67%	9	43%	11	25%	10	13%		
福井	31		36		28		16	0%	2	0%	0	0%	0	0%	0	0%	0	0%	0	0%	0	0%	0	0%	0	0%	0	0%	0	0%	4	0%	1	0%	12	0%	14	7%		
山梨	5		18		23		5	20%	2	100%	2	0%	1	100%	3	67%	4	100%	1	100%	4	71%	3	100%	2	50%	1	100%	1	100%	1	100%	1	100%	9	56%	11	36%	30	40%
長野	4		18		19		20	11%	2	0%	8	25%	2	0%	0	0%	0	0%	0	0%	0	0%	1	100%	0	0%	0	0%	0	0%	6	29%	4	75%	18	30%	22	31%		
岐阜	23		46		58		10	31%	0	0%	1	0%	0	0%	0	0%	0	0%	1	0%	2	100%	2	100%	1	0%	4	25%	2	100%	10	27%	44	52%	115	42%	104	47%		
静岡	4		26		17		9	30%	14	46%	0	0%	0	0%	1	0%	2	50%	0	0%	2	50%	3	0%	0	0%	6	17%	6	0%	10	7%	29	9%	138	9%	76	18%		
愛知	38		117		67		93	24%	15	53%	8	29%	9	75%	2	0%	1	0%	3	33%	5	60%	7	0%	1	100%	2	100%	4	0%	65	20%	343	59%	893	57%	1052	62%		
三重	3		3		17		13	0%	0	0%	0	0%	0	0%	0	0%	0	0%	0	0%	0	0%	1	0%	0	0%	0	0%	1	0%	8	0%	8	0%	38	5%	111	23%		
滋賀	8		20		34		25	20%	3	50%	3	0%	1	100%	2	0%	1	100%	0	0%	0	0%	1	0%	0	0%	2	0%	1	0%	5	40%	42	2%	20	35%	102	11%		
京都	57		77		67		51	43%	38	15%	25	22%	10	10%	0	0%	1	0%	0	0%	2	100%	4	0%	6	63%	21	32%	39	20%	72	42%	138	33%	149	38%	155	48%		
大阪	170		350		379		372	28%	193	36%	82	34%	53	33%	23	77%	7	100%	4	100%	4	100%	15	36%	14	36%	48	69%	106	63%	278	62%	670	65%	1140	67%	1340	65%		
兵庫	50		144		168		124	26%	48	23%	29	9%	19	0%	4	25%	1	0%	0	0%	0	0%	1	0%	5	40%	4	100%	17	71%	74	72%	141	67%	279	32%	313	31%		
奈良	12		16		19		21	33%	9	56%	4	29%	1	0%	0	0%	1	100%	0	0%	0	0%	0	0%	0	0%	0	0%	15	13%	36	6%	52	17%	40	13%	67	36%		
和歌山	4		18		6		8	10%	10	25%	0	0%	2	0%	0	0%	0	0%	0	0%	0	0%	0	0%	0	0%	1	0%	0	0%	7	27%	16	14%	25	8%	38	4%	23	17%
鳥取	0		1		0		2	50%	0	0%	0	0%	0	0%	0	0%	0	0%	0	0%	0	0%	0	0%	0	0%	1	100%	0	0%	1	100%	0	0%	10	20%	6	17%		
島根	0		2		13		1	0%	7	0%	1	100%	0	0%	0	0%	0	0%	0	0%	0	0%	0	0%	0	0%	0	0%	0	0%	1	0%	3	33%	1	100%	0	0%		
岡山	7		7		4		3	33%	2	0%	1	100%	1	0%	0	0%	0	0%	0	0%	0	0%	0	0%	0	0%	1	100%	2	0%	0	0%	6	67%	15	27%	30	20%	28	39%
広島	4		17		100		20	10%	15	7%	6	20%	0	0%	2	0%	0	0%	1	0%	0	0%	0	0%	0	0%	1	100%	4	44%	32	45%	45	49%	79	49%	68	37%		
山口	1		10		13		1	0%	3	0%	3	0%	0	0%	0	0%	0	0%	0	0%	0	0%	0	0%	0	0%	0	0%	0	0%	4	0%	6	0%	6	0%	11	7%		
徳島	2		0		0		2	0%	0	0%	0	0%	0	0%	0	0%	0	0%	0	0%	0	0%	0	0%	0	0%	1	0%	0	0%	4	25%	0	0%	15	20%	30	27%		
香川	1		2		20		4	25%	0	0%	0	0%	0	0%	0	0%	0	0%	0	0%	0	0%	0	0%	0	0%	0	0%	1	100%	14	43%	2	50%	1	100%	12	42%		
愛媛	7		17		13		6	33%	0	0%	1	0%	22	5%	8	0%	4	0%	0	0%	0	0%	0	0%	0	0%	0	0%	0	0%	0	0%	2	50%	5	14%	11	25%		
高知	8		31		11		8	38%	3																															



	8月8日～8月14日		8月15日～8月21日		8月22日～8月28日		8月29日～9月4日		9月5日～9月11日		9月12日～9月18日		9月19日～9月25日		9月26日～10月2日		10月3日～10月9日		10月10日～10月16日		10月17日～10月23日		10月24日～10月30日		10月31日～11月6日		11月7日～11月13日		11月14日～11月20日		11月21日～11月27日	
	感染者数	アリンク	感染者数	アリンク	感染者数	アリンク	感染者数	アリンク	感染者数	アリンク	感染者数	アリンク	感染者数	アリンク	感染者数	アリンク	感染者数	アリンク	感染者数	アリンク	感染者数	アリンク	感染者数	アリンク	感染者数	アリンク	感染者数	アリンク	感染者数	アリンク	感染者数	アリンク
全国	8029	52%	7070	51%	5554	51%	4314	48%	3696	49%	3460	48%	2948	49%	3660	49%	3441	54%	3747	49%	3788	47%	4543	44%	5614	47%	9154	48%	12774	48%	14389	49%
北海道	77	49%	76	46%	79	44%	54	30%	52	46%	61	52%	105	34%	109	55%	182	40%	168	34%	212	38%	352	43%	626	53%	1374	39%	1629	37%	1590	29%
青森	1	0%	0	-	2	0%	0	-	0	-	0	-	0	-	2	0%	0	-	46	7%	75	4%	64	6%	47	6%	6	0%	5	20%	7	43%
岩手	2	100%	3	33%	8	13%	3	0%	1	-	0	-	0	-	0	-	1	0%	2	50%	1	100%	0	-	2	100%	28	24%	61	19%	61	7%
宮城	3	67%	7	100%	7	56%	33	35%	59	36%	61	37%	34	21%	33	53%	56	13%	48	27%	43	33%	135	15%	135	19%	139	33%	102	29%	106	23%
秋田	10	0%	7	57%	3	33%	2	50%	0	-	1	100%	2	50%	0	-	5	0%	1	0%	2	50%	0	100%	6	20%	3	0%	4	33%	15	13%
山形	0	-	1	100%	0	-	1	100%	0	-	0	-	0	-	0	-	3	33%	0	-	3	33%	2	0%	0	-	8	0%	13	18%	9	40%
福島	7	71%	20	35%	29	24%	22	23%	27	56%	18	33%	24	38%	21	48%	32	51%	52	26%	32	35%	8	27%	23	27%	18	53%	38	37%	24	32%
茨城	75	33%	47	47%	48	38%	29	59%	39	44%	16	44%	10	80%	36	42%	32	44%	23	35%	14	43%	27	41%	32	31%	110	47%	233	35%	303	36%
栃木	31	39%	19	37%	14	50%	7	71%	19	32%	48	8%	49	33%	7	50%	10	27%	16	33%	18	53%	11	23%	9	38%	13	50%	41	49%	57	51%
群馬	59	54%	91	24%	71	46%	39	64%	46	49%	112	31%	67	28%	23	52%	28	54%	19	37%	73	63%	55	67%	24	58%	33	45%	65	48%	132	45%
埼玉	375	37%	350	61%	341	60%	274	63%	149	63%	166	60%	128	46%	194	44%	237	58%	335	40%	275	43%	265	34%	306	37%	505	39%	689	47%	783	43%
千葉	289	53%	342	51%	270	55%	199	53%	179	52%	217	44%	190	48%	221	43%	264	59%	241	54%	262	41%	264	40%	252	45%	385	48%	566	52%	552	48%
東京	1962	63%	1796	62%	1457	59%	1153	58%	1156	54%	1197	51%	1013	52%	1328	54%	1146	60%	1282	56%	1100	58%	1179	52%	1260	58%	2017	56%	2634	58%	2882	59%
神奈川	580	51%	632	48%	471	53%	544	54%	538	46%	432	48%	334	50%	453	47%	368	53%	435	49%	402	38%	401	40%	486	47%	771	50%	1094	54%	1126	53%
新潟	3	0%	9	33%	4	20%	3	67%	3	0%	14	7%	7	29%	2	0%	6	14%	4	33%	0	-	3	0%	4	50%	38	5%	61	11%	41	12%
富山	30	27%	35	29%	34	47%	31	18%	9	33%	1	50%	1	50%	11	30%	1	-	0	-	1	-	1	0%	1	100%	2	100%	15	13%	13	63%
石川	94	21%	107	35%	81	29%	68	21%	43	34%	20	26%	27	35%	6	60%	3	33%	8	23%	10	50%	9	54%	10	44%	11	33%	4	80%	15	62%
福井	1	0%	3	0%	49	4%	35	0%	3	0%	0	-	0	-	0	-	5	20%	5	20%	2	0%	0	-	1	0%	14	7%	27	0%	14	0%
山梨	12	42%	24	29%	9	78%	2	67%	5	50%	1	100%	1	100%	12	42%	3	67%	3	100%	4	50%	10	30%	16	35%	52	19%	24	48%	35	44%
長野	18	80%	18	86%	56	15%	65	14%	12	60%	3	60%	4	50%	8	11%	7	13%	5	17%	7	60%	9	20%	12	25%	78	14%	138	13%	103	27%
岐阜	65	38%	33	34%	18	24%	13	67%	10	38%	22	18%	15	44%	16	38%	5	60%	10	33%	26	24%	13	43%	45	21%	70	32%	94	42%	124	44%
静岡	54	35%	34	39%	48	29%	9	36%	17	10%	15	20%	9	18%	25	19%	14	43%	10	62%	13	46%	58	17%	61	29%	115	23%	294	26%	363	29%
愛知	762	52%	484	47%	346	41%	226	40%	199	45%	204	36%	178	42%	186	35%	101	64%	132	42%	175	45%	319	43%	488	40%	775	43%	1017	46%	1169	51%
三重	63	35%	56	18%	34	18%	34	9%	56	2%	14	14%	20	25%	36	11%	10	20%	11	18%	9	67%	8	25%	24	4%	23	13%	74	15%	113	16%
滋賀	51	22%	50	12%	63	25%	25	39%	9	78%	8	63%	10	50%	17	59%	8	50%	9	56%	16	40%	12	50%	46	35%	53	17%	74	28%	53	34%
京都	149	52%	190	38%	141	35%	115	32%	73	33%	55	47%	51	28%	61	32%	48	37%	90	27%	53	47%	61	49%	98	39%	125	43%	185	36%	181	38%
大阪	1152	56%	1043	54%	760	59%	569	47%	547	54%	480	60%	415	66%	387	66%	342	62%	357	64%	466	52%	731	54%	875	51%	1386	62%	1874	59%	2423	65%
兵庫	278	36%	261	66%	164	61%	95	62%	106	63%	114	54%	87	49%	132	66%	114	75%	96	68%	101	61%	145	45%	234	54%	362	66%	668	62%	831	51%
奈良	62	32%	109	19%	36	33%	23	35%	14	62%	7	0%	9	44%	15	40%	20	60%	15	40%	14	43%	16	40%	74	28%	99	35%	136	52%	130	47%
和歌山	17	16%	33	7%	5	43%	3	0%	5	0%	0	-	2	0%	4	0%	8	0%	5	0%	14	0%	6	20%	6	20%	29	17%	64	14%	56	14%
鳥取	0	-	1	100%	0	-	0	-	1	100%	13	0%	0	-	0	-	0	-	0	-	0	-	3	33%	4	75%	10	30%	1	100%	5	20%
島根	103	2%	2	0%	3	0%	0	-	0	-	0	-	3	67%	0	-	0	-	0	-	0	-	0	-	0	-	0	-	1	100%	3	50%
岡山	16	31%	10	50%	12	60%	1	0%	0	-	2	0%	2	25%	7	33%	6	20%	7	60%	24	24%	79	11%	50	33%	44	45%	91	43%	110	35%
広島	37	44%	14	71%	8	44%	3	50%	5	43%	11	22%	30	13%	83	22%	34	26%	25	21%	7	67%	5	29%	11	50%	17	45%	46	51%	64	51%
山口	18	8%	18	16%	51	16%	27	4%	16	8%	1	100%	0	100%	6	33%	7	0%	1	0%	4	0%	0	-	10	-	25	0%	78	5%	47	23%
徳島	26	13%	23	28%	23	8%	18	25%	1	50%	1	-	0	-	1	-	1	0%	0	13%	15	0%	0	-	3	0%	3	25%	6	14%	5	33%
香川	4	75%	9	22%	7	71%	7	29%	3	67%	6	50%	0	-	0	-	0	-	5	60%	3	33%	0	-	2	0%	10	50%	16	38%	9	67%
愛媛	9	10%	3	33%	2	0%	0	-	0	-	0	-	0	-	0	-	1	0%	1	100%	0	-	0	-	1	0%	6	17%	41	16%	133	12%
高知	0	-	23	9%	13	23%	11	18%	7	0%	0	-	0	-	1	100%	0	-	2	100%	0	-	4	50%	0	-	0	-	0	-	5	40%
福岡	730	53%	503	53%	425	46%	343	32%	165	30%	69	49%	30	63%	30	57%	41	44%	49	45%	38	50%	43	53%	52	49%	92	34%	117	58%	225	45%
佐賀	40	20%	34	29%	21	24%	4	25%	5	40%	0	-	0	-	1	-	3	0%	2	0%	3	0%	1	0%	13	8%	9	0%	14	7%	10	10%
長崎	29	28%	14	58%	32	36%	10	13%	0	100%	2	100%	0	-	2	50%	3	33%	0	0%	2	100%	1	100%	5	50%	1	100%	7	70%	12	67%
熊本	51	46%	63	28%	43	30%	39	38%	27	46%	7	40%	1	100%	8	33%	93	17%	62	23%	32	45%	24	41%	52	27%	44	38%	67	34%	52	36%
大分	16	25%	43	9%	7	14%	9	71%																								



	3週前	3週前	前々週	前々週	直近1週間	直近1週間	直近1週間	直近1週間	人口
	11/5-11/11	10万人対	11/12-11/18	10万人対	11/19-11/25	10万人対	11/26-12/2	10万人対	
全国	8012	6.35	11292	8.95	14190	11.25	15601	12.37	126167
北海道	1137	21.66	1529	29.12	1653	31.49	1485	28.29	5250
青森	19	1.52	5	0.40	3	0.24	24	1.93	1246
岩手	12	0.98	48	3.91	73	5.95	46	3.75	1227
宮城	122	5.29	121	5.25	101	4.38	84	3.64	2306
秋田	4	0.41	6	0.62	9	0.93	7	0.72	966
山形	6	0.56	8	0.74	10	0.93	32	2.97	1078
福島	18	0.98	34	1.84	27	1.46	26	1.41	1846
茨城	75	2.62	217	7.59	276	9.65	309	10.80	2860
栃木	12	0.62	22	1.14	68	3.52	93	4.81	1934
群馬	27	1.39	37	1.91	113	5.82	196	10.09	1942
埼玉	499	6.79	643	8.75	724	9.85	840	11.43	7350
千葉	351	5.61	504	8.05	559	8.93	597	9.54	6259
東京	1761	12.65	2345	16.85	2887	20.74	3213	23.08	13921
神奈川	691	7.51	974	10.59	1066	11.59	1295	14.08	9198
新潟	33	1.48	57	2.56	51	2.29	16	0.72	2223
富山	3	0.29	5	0.48	17	1.63	13	1.25	1044
石川	12	1.05	5	0.44	8	0.70	23	2.02	1138
福井	11	1.43	21	2.73	16	2.08	14	1.82	768
山梨	46	5.67	25	3.08	46	5.67	26	3.21	811
長野	43	2.10	132	6.44	113	5.51	110	5.37	2049
岐阜	65	3.27	90	4.53	114	5.74	150	7.55	1987
静岡	113	3.10	191	5.24	365	10.02	419	11.50	3644
愛知	645	8.54	887	11.75	1158	15.33	1328	17.58	7552
三重	29	1.63	42	2.36	110	6.18	125	7.02	1781
滋賀	72	5.09	61	4.31	60	4.24	41	2.90	1414
京都	115	4.45	190	7.36	157	6.08	162	6.27	2583
大阪	1185	13.45	1661	18.86	2422	27.49	2560	29.06	8809
兵庫	305	5.58	557	10.19	805	14.73	845	15.46	5466
奈良	92	6.92	121	9.10	137	10.30	150	11.28	1330
和歌山	20	2.16	49	5.30	62	6.70	63	6.81	925
鳥取	13	2.34	2	0.36	3	0.54	4	0.72	556
島根	0	0.00	1	0.15	1	0.15	5	0.74	674
岡山	39	2.06	82	4.34	100	5.29	89	4.71	1890
広島	17	0.61	40	1.43	49	1.75	126	4.49	2804
山口	18	1.33	52	3.83	79	5.82	35	2.58	1358
徳島	6	0.82	4	0.55	5	0.69	2	0.27	728
香川	7	0.73	16	1.67	9	0.94	20	2.09	956
愛媛	1	0.07	27	2.02	122	9.11	62	4.63	1339
高知	0	0.00	0	0.00	5	0.72	16	2.29	698
福岡	82	1.61	92	1.80	171	3.35	312	6.11	5104
佐賀	9	1.10	9	1.10	15	1.84	26	3.19	815
長崎	4	0.30	4	0.30	11	0.83	9	0.68	1327
熊本	41	2.35	73	4.18	41	2.35	72	4.12	1748
大分	3	0.26	27	2.38	49	4.32	86	7.58	1135
宮崎	2	0.19	12	1.12	63	5.87	72	6.71	1073
鹿児島	59	3.68	29	1.81	31	1.94	30	1.87	1602
沖縄	188	12.94	235	16.17	226	15.55	343	23.61	1453



② (1) 入院者数、受入確保病床数に占める入院者数の割合

	4月28日			5月7日			5月13日			5月21日			5月27日			6月3日			6月10日			6月17日			6月24日			7月1日			7月8日			7月15日			7月22日			7月29日			8月5日					
	入院者数	病床数 (5/1)	入院者数 /病床数	入院者数	病床数 (5/8)	入院者数 /病床数	入院者数	病床数 (5/15)	入院者数 /病床数	入院者数	病床数 (5/20)	入院者数 /病床数	入院者数	病床数	入院者数 /病床数	入院者数	病床数	入院者数 /病床数	入院者数	病床数	入院者数 /病床数	入院者数	病床数	入院者数 /病床数	入院者数	病床数	入院者数 /病床数	入院者数	病床数	入院者数 /病床数	入院者数	病床数	入院者数 /病床数	入院者数	病床数	入院者数 /病床数	入院者数	病床数	入院者数 /病床数									
日本	5,514	16,081	34%	4,436	16,352	27%	3,423	17,290	20%	2,058	17,698	12%	1,369	18,346	7%	1,015	19,206	5%	781	19,474	4%	587	19,497	3%	559	19,532	3%	696	19,606	4%	1,039	19,503	5%	1,717	19,496	9%	2,744	19,558	14%	4,034	20,314	20%	5,112	22,190	23%			
北海道	305	499	61%	306	499	61%	284	693	41%	215	693	31%	186	700	27%	159	700	23%	111	700	16%	95	700	14%	79	700	11%	99	700	14%	65	700	9%	54	700	8%	58	700	8%	55	700	8%	80	700	11%			
青森県	9	99	9%	10	99	10%	6	126	5%	2	126	2%	2	128	2%	0	128	0%	0	128	0%	0	128	0%	0	144	0%	0	144	0%	0	144	0%	3	158	2%	4	158	3%	1	158	1%	2	158	1%			
岩手県	0	38	0%	0	38	0%	0	93	0%	0	93	0%	0	93	0%	0	93	0%	0	93	0%	0	93	0%	0	93	0%	0	93	0%	0	93	0%	0	93	0%	0	93	0%	0	93	0%	3	205	1%			
宮城県	26	388	7%	10	388	3%	5	388	1%	1	388	0%	1	388	0%	0	388	0%	1	388	0%	4	388	1%	4	388	1%	4	388	1%	4	388	1%	7	388	2%	13	388	3%	10	388	3%	20	388	5%			
秋田県	6	105	6%	3	105	3%	1	105	1%	0	105	0%	0	105	0%	0	105	0%	0	105	0%	0	105	0%	0	105	0%	0	105	0%	0	105	0%	0	105	0%	2	235	1%	2	235	1%	2	231	1%			
山形県	28	150	19%	15	150	10%	11	150	7%	6	150	4%	3	150	2%	3	150	2%	2	150	1%	1	150	1%	1	150	1%	1	150	1%	3	150	2%	4	150	3%	3	150	2%	3	150	2%	1	150	1%	1	215	0%
福島県	48	229	21%	36	229	16%	24	229	10%	10	229	4%	7	229	3%	6	229	3%	3	229	1%	2	229	1%	2	229	1%	2	229	1%	1	229	0%	2	229	1%	4	229	1%	3	229	1%	3	229	1%	4	229	2%
茨城県	68	151	45%	54	151	36%	33	151	22%	19	151	13%	12	151	8%	10	151	7%	7	151	5%	6	151	4%	11	151	7%	5	151	3%	12	151	8%	15	151	10%	17	166	10%	29	167	17%	50	171	29%			
栃木県	37	130	28%	26	130	20%	19	130	15%	17	130	13%	18	271	7%	12	271	4%	4	271	1%	1	271	0%	1	271	0%	16	271	6%	17	271	6%	20	271	7%	45	271	17%	58	271	21%	74	311	24%			
群馬県	105	152	69%	69	165	42%	51	170	30%	24	170	14%	16	170	9%	9	170	5%	7	170	4%	3	170	2%	2	170	1%	3	170	2%	3	170	2%	6	240	3%	15	240	6%	25	307	8%	33	302	11%			
埼玉県	277	575	48%	262	575	46%	172	602	29%	102	602	17%	71	602	12%	46	602	8%	26	602	4%	20	602	3%	35	602	6%	81	602	13%	111	602	18%	182	602	30%	248	602	41%	243	602	40%	298	683	44%			
千葉県	296	807	37%	245	807	30%	151	807	19%	79	819	10%	51	819	6%	29	819	4%	20	819	2%	20	819	2%	21	819	3%	40	819	5%	66	819	8%	126	819	15%	177	819	22%	179	819	22%	292	1,147	25%			
東京都	1,832	3,300	56%	1,511	3,300	46%	1,320	3,300	40%	753	3,300	23%	424	3,300	13%	319	3,300	10%	271	3,300	8%	236	3,300	7%	238	3,300	7%	297	3,300	9%	453	3,300	14%	728	3,300	22%	992	3,300	30%	1,250	3,300	38%	1,416	3,300	43%			
神奈川県	217	1,082	20%	214	1,082	20%	197	1,296	15%	163	1,346	12%	141	1,346	10%	109	2,018	5%	87	2,040	4%	56	2,050	3%	46	2,050	2%	51	2,050	2%	59	2,050	3%	92	1,979	5%	122	1,979	6%	145	1,979	7%	184	1,951	9%			
新潟県	38	411	9%	29	411	7%	26	411	6%	12	411	3%	5	411	1%	1	411	0%	1	411	0%	1	411	0%	2	411	0%	0	411	0%	1	411	0%	3	411	1%	6	411	1%	8	411	2%	20	456	4%			
富山県	104	500	21%	87	500	17%	64	500	13%	31	500	6%	21	500	4%	10	500	2%	4	500	1%	7	500	1%	0	500	0%	0	500	0%	2	500	0%	2	500	0%	5	500	1%	5	500	1%	20	500	4%			
石川県	150	170	88%	113	233	48%	90	233	39%	69	233	30%	56	233	24%	41	233	18%	33	233	14%	29	233	12%	24	233	10%	16	233	7%	8	233	3%	4	254	2%	9	254	4%	15	254	6%	16	258	6%			
福井県	48	122	39%	25	131	19%	16	165	10%	8	173	5%	5	176	3%	2	176	1%	1	176	1%	0	176	0%	0	176	0%	0	176	0%	0	176	0%	2	176	1%	3	176	2%	4	176	2%	19	190	10%			
山梨県	21	80	26%	10	80	13%	6	80	8%	7	80	9%	1	80	1%	4	80	5%	3	80	4%	2	80	3%	1	80	1%	1	80	1%	1	80	1%	0	80	0%	1	80	1%	4	80	5%	10	170	6%	18	250	7%
長野県	50	300	17%	40	300	13%	26	300	9%	16	300	5%	10	300	3%	5	300	2%	4	300	1%	1	300	0%	2	300	1%	1	300	0%	1	300	0%	4	300	1%	9	300	3%	20	350	6%	35	350	10%			
岐阜県	73	353	21%	37	353	10%	15	353	4%	6	373	2%	3	353	1%	4	351	1%	9	356	3%	10	357	3%	5	354	1%	2	362	1%	6	342	2%	9	325	3%	38	281	14%	97	387	25%	146	397	37%			
静岡県	27	200	14%	29	200	15%	12	200	6%	3	200	2%	3	200	2%	3	200	2%	2	200	1%	4	200	2%	4	200	2%	4	200	2%	6	200	3%	11	200	6%	28	200	14%	63	200	32%	91	300	30%			
愛知県	176	445	40%	122	445	27%	76	500	15%	31	500	6%	15	500	3%	10	500	2%	7	500	1%	7	500	1%	5	500	1%	3	500	1%	4	500	1%	13	500	3%	104	500	21%	195	500	39%	258	766	34%			
三重県	25	171	15%	15	171	9%	10	175	6%	5	175	3%	3	175	2%	0	176	0%	0	176	0%	0	176	0%	1	176	1%	0	176	0%	0	176	0%	3	171	2%	9	171	5%	23	171	13%	69	358	19%			
滋賀県	51	109	47%	31	113	27%	23	184	13%	16	242	7%	9	259	3%	8	278	3%	2	264	1%	1	264	0%	2	264	1%	2	245	1%	4	161	2%	5	141	4%	14	141	10%	52	141	37%	72	141	51%			
京都府 <small>(1130名)</small>	252	-	-	75	252	30%	55	264	21%	34	264	13%	19	264	7%	10	264	4%	5	431	1%	5	431	1%	5	431	1%	16	431	4%	35	431	8%	53	431	12%	84	431	19%	118	431	27%	112	495	23%			
大阪府	580	1,074	54%	466	1,112	42%	386	1,137	34%	252	1,151	22%	155	1,179	13%	82	1,203	7%	52	1,225	4%	26	1,225	2%	30	1,247	2%	26	1,252	2%	48	1,253	4%	97	1,254	8%	305	1,257	24%	534	1,257	42%	372	1,257	30%			
兵庫県	258	509	51%	163	509	32%	108	515	21%	43	515	8%	34	515	7%	18	515	3%	4	515	1%	3	515	1%	7	515	1%	6	515	1%	12	515	2%	28	515	5%	72	515	14%	148	652	23%	239	652	37%			
奈良県	42	240	18%	29	240	12%	18	240	8%	7	240	3%	3	318	1%	2	415	0%	1	422	0%	0	434	0%	0	434	0%	0	434	0%	9	434	2%	35	434	8%	44	434	10%	66	467	14%	69	467	15%			
和歌山県	29	117	25%	17	117	15%																																										



	8月12日			8月19日			8月26日			9月2日			9月9日			9月16日			9月23日			9月30日			10月7日			10月14日			10月21日			10月28日			11月4日			11月11日			11月18日		
	入院者数	病床数	入院者数/病床数	入院者数	病床数	入院者数/病床数	入院者数	病床数	入院者数/病床数	入院者数	病床数	入院者数/病床数	入院者数	病床数	入院者数/病床数	入院者数	病床数	入院者数/病床数	入院者数	病床数	入院者数/病床数	入院者数	病床数	入院者数/病床数	入院者数	病床数	入院者数/病床数	入院者数	病床数	入院者数/病床数	入院者数	病床数	入院者数/病床数	入院者数	病床数	入院者数/病床数	入院者数	病床数	入院者数/病床数	入院者数	病床数	入院者数/病床数			
日本	6,009	22,457	27%	5,973	22,795	26%	5,576	22,781	24%	4,994	26,370	19%	4,174	26,330	16%	3,754	26,378	14%	3,601	26,498	14%	3,249	26,520	12%	2,963	26,551	11%	3,040	26,649	11%	2,966	26,729	11%	3,108	26,878	12%	3,495	26,901	13%	4,484	26,934	17%	5,951	26,987	22%
北海道	97	700	14%	95	700	14%	101	628	16%	93	1,767	5%	53	1,767	3%	40	1,767	2%	62	1,767	4%	86	1,767	5%	110	1,811	6%	121	1,811	7%	110	1,811	6%	151	1,811	8%	215	1,811	12%	434	1,811	24%	693	1,811	38%
青森県	2	158	1%	1	158	1%	0	158	0%	2	161	1%	2	161	1%	2	166	1%	0	165	0%	1	165	1%	1	187	1%	2	187	1%	46	187	25%	56	201	28%	55	201	27%	50	201	25%	29	201	14%
岩手県	6	205	3%	5	205	2%	6	205	3%	12	374	3%	5	374	1%	1	374	0%	0	374	0%	0	374	0%	1	374	0%	2	374	1%	3	374	1%	4	374	1%	4	374	1%	7	374	2%	35	374	9%
宮城県	14	388	4%	7	345	2%	3	345	1%	9	345	3%	34	345	10%	63	345	18%	45	345	13%	25	345	7%	34	345	10%	34	345	10%	31	345	9%	98	345	28%	52	345	15%	65	345	19%	68	345	20%
秋田県	15	231	6%	12	231	5%	5	231	2%	4	222	2%	2	222	1%	0	222	0%	0	222	0%	0	222	0%	1	222	0%	2	222	1%	1	222	0%	2	222	1%	4	222	2%	6	222	3%	7	222	3%
山形県	1	215	0%	0	215	0%	1	215	0%	2	215	1%	2	215	1%	2	215	1%	2	216	1%	2	216	1%	1	216	0%	3	216	1%	1	216	0%	5	216	2%	4	216	2%	10	216	5%	13	216	6%
福島県	11	229	5%	19	229	8%	36	229	16%	58	469	12%	50	469	11%	45	469	10%	38	469	8%	38	469	8%	49	469	10%	68	469	14%	77	469	16%	41	469	9%	28	469	6%	34	469	7%	45	469	10%
茨城県	59	171	35%	54	171	32%	36	171	21%	38	546	7%	36	546	7%	32	546	6%	22	546	4%	26	546	5%	40	546	7%	31	546	6%	18	546	3%	9	546	2%	22	546	4%	30	546	5%	71	546	13%
栃木県	57	311	18%	44	311	14%	31	311	10%	21	311	7%	21	311	7%	63	313	20%	92	313	29%	51	313	16%	25	313	8%	22	313	7%	29	313	9%	28	313	9%	26	313	8%	22	313	7%	35	313	11%
群馬県	53	302	18%	104	302	34%	93	302	31%	70	302	23%	71	302	24%	93	305	30%	127	305	42%	45	305	15%	36	305	12%	34	305	11%	36	305	12%	46	305	15%	31	305	10%	23	316	7%	29	316	9%
埼玉県	357	683	52%	323	967	33%	340	974	35%	303	1,078	28%	234	1,095	21%	212	1,095	19%	211	1,201	18%	154	1,201	13%	191	1,201	16%	202	1,206	17%	240	1,206	20%	231	1,206	19%	268	1,206	22%	347	1,206	29%	458	1,232	37%
千葉県	325	1,147	28%	281	1,147	24%	256	1,147	22%	242	1,147	21%	190	1,147	17%	198	1,147	17%	195	1,147	17%	168	1,147	15%	178	1,147	16%	178	1,147	16%	183	1,147	16%	193	1,147	17%	169	1,147	15%	188	1,147	16%	254	1,147	22%
東京都	1,725	3,300	52%	1,665	3,300	50%	1,588	3,300	48%	1,418	4,000	35%	1,255	4,000	31%	1,234	4,000	31%	1,250	4,000	31%	1,182	4,000	30%	996	4,000	25%	1,146	4,000	29%	1,008	4,000	25%	960	4,000	24%	1,042	4,000	26%	1,070	4,000	27%	1,312	4,000	33%
神奈川県	225	1,939	12%	300	1,939	15%	269	1,939	14%	265	1,939	14%	269	1,939	14%	286	1,939	15%	275	1,939	14%	289	1,939	15%	281	1,939	14%	257	1,939	13%	267	1,939	14%	261	1,939	13%	245	1,939	13%	329	1,939	17%	410	1,939	21%
新潟県	12	456	3%	11	456	2%	11	456	2%	8	456	2%	7	456	2%	7	456	2%	20	456	4%	9	456	2%	2	456	0%	6	456	1%	1	456	0%	3	456	1%	4	456	1%	18	456	4%	69	456	15%
富山県	41	500	8%	48	500	10%	43	500	9%	50	500	10%	22	500	4%	12	500	2%	5	500	1%	9	500	2%	9	500	2%	2	500	0%	0	500	0%	0	500	0%	0	500	0%	2	500	0%	5	500	1%
石川県	70	258	27%	125	258	48%	138	258	53%	131	258	51%	101	258	39%	65	258	25%	68	258	26%	40	258	16%	26	258	10%	20	258	8%	22	258	9%	9	258	3%	18	258	7%	16	258	6%	6	258	2%
福井県	18	190	9%	6	190	3%	18	190	9%	65	190	34%	53	215	25%	24	215	11%	9	215	4%	2	215	1%	2	215	1%	4	215	2%	8	215	4%	2	215	1%	1	215	0%	10	215	5%	19	215	9%
山梨県	27	250	11%	23	285	8%	35	285	12%	15	285	5%	10	285	4%	9	285	3%	4	285	1%	6	285	2%	7	285	2%	4	285	1%	1	285	0%	8	285	3%	14	285	5%	31	285	11%	52	285	18%
長野県	39	350	11%	29	350	8%	48	350	14%	86	350	25%	40	350	11%	18	350	5%	10	350	3%	5	350	1%	11	350	3%	5	350	1%	8	350	2%	8	350	2%	16	350	5%	48	350	14%	71	350	20%
岐阜県	134	397	34%	65	397	16%	45	397	11%	27	625	4%	18	625	3%	37	625	6%	19	625	3%	31	625	5%	17	625	3%	11	625	2%	17	625	3%	28	625	4%	42	625	7%	88	625	14%	103	625	16%
静岡県	68	300	23%	51	300	17%	37	300	12%	34	466	7%	27	384	7%	16	384	4%	9	384	2%	8	384	2%	17	384	4%	5	384	1%	9	384	2%	23	384	6%	34	384	9%	78	384	20%	84	398	21%
愛知県	318	766	42%	352	791	45%	369	791	47%	289	791	37%	219	791	28%	172	791	22%	174	791	22%	152	791	19%	108	791	14%	87	791	11%	82	860	10%	98	860	11%	148	860	17%	200	860	23%	286	860	33%
三重県	125	358	35%	82	358	23%	76	363	21%	46	363	13%	84	363	23%	78	363	21%	79	363	22%	83	363	23%	53	363	15%	23	363	6%	16	363	4%	10	349	3%	20	349	6%	41	349	12%	41	349	12%
滋賀県	116	154	75%	90	173	52%	89	175	51%	81	429	19%	47	429	11%	34	429	8%	20	429	5%	28	429	7%	16	429	4%	16	429	4%	14	429	3%	21	429	5%	22	429	5%	45	429	10%	48	429	11%
京都府	100	495	20%	108	495	22%	110	495	22%	78	515	15%	81	515	16%	54	515	10%	72	515	14%	40	530	8%	49	530	9%	75	530	14%	61	530	12%	48	569	8%	60	569	11%	78	569	14%	106	569	19%
大阪府	473	1,257	38%	561	1,257	45%	483	1,257	38%	488	1,282	38%	443	1,282	35%	375	1,324	28%	350	1,337	26%	301	1,337	23%	223	1,337	17%	193	1,361	14%	171	1,361	13%	253	1,377	18%	348	1,377	25%	429	1,391	31%	571	1,405	41%
兵庫県	226	652	35%	224	652	34%	189	652	29%	125	663	19%	99	663	15%	113	663	17%	89	663	13%	89	663	13%	96	663	14%	106	663	16%	104	663	16%	115	663	17%	149	663	22%	226	671	34%	297	671	44%
奈良県	76	467	16%	87	467	19%	86	467	18%	38	467	8%	34	467	7%	19	467	4%	18	467	4%	14	467	3%	17	467	4%	27	467	6%	21	467	4%												



	11月25日		
	入院者数	病床数	入院者数 /病床数
日本	7,826	27,101	29%
北海道	845	1,811	47%
青森県	14	201	7%
岩手県	79	374	21%
宮城県	68	345	20%
秋田県	4	222	2%
山形県	17	216	8%
福島県	52	469	11%
茨城県	121	546	22%
栃木県	88	313	28%
群馬県	79	316	25%
埼玉県	541	1,232	44%
千葉県	343	1,147	30%
東京都	1,611	4,000	40%
神奈川県	434	1,939	22%
新潟県	94	456	21%
富山県	16	500	3%
石川県	7	258	3%
福井県	30	215	14%
山梨県	53	285	19%
長野県	104	350	30%
岐阜県	134	625	21%
静岡県	160	408	39%
愛知県	372	860	43%
三重県	128	349	37%
滋賀県	75	429	17%
京都府	121	650	19%
大阪府	767	1,405	55%
兵庫県	458	671	68%
奈良県	161	467	34%
和歌山県	84	400	21%
鳥取県	5	313	2%
島根県	3	253	1%
岡山県	92	302	30%
広島県	55	553	10%
山口県	97	423	23%
徳島県	11	200	6%
香川県	15	196	8%
愛媛県	56	229	24%
高知県	5	200	3%
福岡県	80	551	15%
佐賀県	13	274	5%
長崎県	12	395	3%
熊本県	69	400	17%
大分県	36	332	11%
宮崎県	19	246	8%
鹿児島県	18	342	5%
沖縄県	180	433	42%











	10月7日			10月14日			10月21日			10月28日			11月4日			11月11日			11月18日			11月25日		
	重症者数	病床数	重症者数/病床数	重症者数	病床数	重症者数/病床数	重症者数	病床数	重症者数/病床数	重症者数	病床数	重症者数/病床数	重症者数	病床数	重症者数/病床数	重症者数	病床数	重症者数/病床数	重症者数	病床数	重症者数/病床数	重症者数	病床数	重症者数/病床数
日本	296	3,388	9%	317	3,440	9%	279	3,439	8%	290	3,432	8%	319	3,467	9%	388	3,467	11%	483	3,478	14%	682	3,478	20%
北海道	0	182	0%	1	182	1%	2	182	1%	2	182	1%	6	182	3%	11	182	6%	20	182	11%	19	182	10%
青森県	0	31	0%	0	31	0%	2	31	6%	2	31	6%	3	31	10%	2	31	6%	2	31	6%	2	31	6%
岩手県	0	59	0%	0	59	0%	0	59	0%	0	59	0%	0	59	0%	0	59	0%	0	59	0%	0	59	0%
宮城県	1	43	2%	1	43	2%	1	43	2%	4	43	9%	5	43	12%	6	43	14%	5	43	12%	8	43	19%
秋田県	0	22	0%	0	22	0%	0	22	0%	0	22	0%	1	22	5%	1	22	5%	1	22	5%	0	22	0%
山形県	0	26	0%	0	26	0%	0	26	0%	0	26	0%	0	26	0%	0	26	0%	0	26	0%	0	26	0%
福島県	3	42	7%	3	42	7%	3	42	7%	5	42	12%	3	42	7%	3	42	7%	5	42	12%	4	42	10%
茨城県	5	72	7%	4	72	6%	2	72	3%	1	72	1%	0	72	0%	1	72	1%	3	72	4%	9	72	13%
栃木県	0	41	0%	0	41	0%	0	41	0%	0	41	0%	0	41	0%	4	41	10%	4	41	10%	5	41	12%
群馬県	3	23	13%	4	23	17%	5	23	22%	5	23	22%	4	23	17%	2	23	9%	2	23	9%	2	23	9%
埼玉県	6	128	5%	10	128	8%	10	128	8%	9	128	7%	9	128	7%	8	128	6%	15	128	12%	19	128	15%
千葉県	10	101	10%	12	101	12%	9	101	9%	11	101	11%	10	101	10%	6	101	6%	8	101	8%	9	101	9%
東京都	128	500	26%	135	500	27%	116	500	23%	121	500	24%	128	500	26%	154	500	31%	187	500	37%	250	500	50%
神奈川県	20	200	10%	23	200	12%	23	200	12%	24	200	12%	24	200	12%	23	200	12%	35	200	18%	44	200	22%
新潟県	0	112	0%	0	112	0%	0	112	0%	0	112	0%	0	112	0%	0	112	0%	0	112	0%	0	112	0%
富山県	1	36	3%	0	36	0%	0	36	0%	0	36	0%	0	36	0%	0	36	0%	0	36	0%	0	36	0%
石川県	4	35	11%	4	35	11%	3	35	9%	1	35	3%	1	35	3%	1	35	3%	0	35	0%	0	35	0%
福井県	0	24	0%	0	24	0%	0	24	0%	0	24	0%	1	24	4%	0	24	0%	0	24	0%	0	24	0%
山梨県	1	24	4%	1	24	4%	0	24	0%	0	24	0%	0	24	0%	1	24	4%	2	24	8%	2	24	8%
長野県	0	48	0%	0	48	0%	1	48	2%	1	48	2%	0	48	0%	0	48	0%	0	48	0%	0	48	0%
岐阜県	2	51	4%	1	51	2%	1	51	2%	1	51	2%	1	51	2%	0	51	0%	0	51	0%	1	51	2%
静岡県	2	34	6%	0	34	0%	0	34	0%	0	34	0%	0	34	0%	0	34	0%	2	34	6%	4	34	12%
愛知県	12	70	17%	10	70	14%	10	70	14%	10	70	14%	11	70	16%	15	70	21%	15	70	21%	16	70	23%
三重県	2	51	4%	0	51	0%	0	51	0%	2	53	4%	4	53	8%	3	53	6%	5	53	9%	5	53	9%
滋賀県	0	45	0%	0	45	0%	0	45	0%	0	45	0%	0	45	0%	0	45	0%	0	45	0%	2	45	4%
京都府	9	86	10%	12	86	14%	8	86	9%	7	86	8%	15	86	17%	13	86	15%	19	86	22%	19	86	22%
大阪府	37	333	11%	45	355	13%	35	355	10%	39	355	11%	50	355	14%	91	355	26%	103	366	28%	181	366	49%
兵庫県	11	110	10%	13	110	12%	17	110	15%	15	110	14%	16	110	15%	17	110	15%	17	110	15%	32	110	29%
奈良県	0	25	0%	1	25	4%	2	27	7%	1	27	4%	0	27	0%	1	27	4%	3	27	11%	6	27	22%
和歌山県	0	40	0%	0	40	0%	0	40	0%	0	40	0%	0	40	0%	0	40	0%	1	40	3%	3	40	8%
鳥取県	0	47	0%	0	47	0%	0	47	0%	0	47	0%	0	47	0%	0	47	0%	0	47	0%	0	47	0%
島根県	0	25	0%	0	25	0%	0	25	0%	0	25	0%	0	25	0%	0	25	0%	0	25	0%	0	25	0%
岡山県	3	37	8%	2	37	5%	1	37	3%	0	37	0%	2	37	5%	1	37	3%	3	37	8%	3	37	8%
広島県	1	72	1%	1	72	1%	1	72	1%	0	72	0%	0	72	0%	1	72	1%	1	72	1%	0	72	0%
山口県	1	102	1%	1	102	1%	1	102	1%	1	102	1%	0	137	0%	1	137	1%	3	137	2%	1	137	1%
徳島県	0	25	0%	0	25	0%	0	25	0%	0	25	0%	0	25	0%	0	25	0%	2	25	8%	2	25	8%
香川県	0	25	0%	0	25	0%	0	25	0%	0	26	0%	0	26	0%	0	26	0%	0	26	0%	0	26	0%
愛媛県	0	33	0%	0	33	0%	0	33	0%	0	33	0%	0	33	0%	0	33	0%	0	33	0%	3	33	9%
高知県	0	57	0%	0	57	0%	0	58	0%	0	58	0%	0	58	0%	0	58	0%	0	58	0%	0	58	0%
福岡県	6	60	10%	7	90	8%	5	90	6%	4	90	4%	4	90	4%	4	90	4%	3	90	3%	3	90	3%
佐賀県	0	46	0%	0	46	0%	0	46	0%	0	46	0%	0	46	0%	0	46	0%	0	46	0%	0	46	0%
長崎県	0	27	0%	0	27	0%	0	27	0%	0	27	0%	0	27	0%	0	27	0%	0	27	0%	0	27	0%
熊本県	0	59	0%	1	59	2%	0	59	0%	0	59	0%	1	59	2%	3	59	5%	3	59	5%	5	59	8%
大分県	0	41	0%	0	41	0%	0	41	0%	0	41	0%	0	41	0%	0	41	0%	0	41	0%	0	41	0%
宮崎県	0	33	0%	0	33	0%	0	33	0%	0	33	0%	1	33	3%	1	33	3%	0	33	0%	2	33	6%
鹿児島県	0	48	0%	0	48	0%	0	48	0%	0	38	0%	0	38	0%	0	38	0%	0	38	0%	0	38	0%
沖縄県	28	57	49%	25	57	44%	21	53	40%	24	53	45%	19	53	36%	14	53	26%	14	53	26%	21	53	40%



②(3) 宿泊療養者数、宿泊施設受入可能室数に占める宿泊療養者数の割合

	4月28日			5月7日			5月13日			5月21日			5月27日			6月3日			6月10日			6月17日			6月24日			7月1日		
	宿泊療養者数①	受入可能室数②	①/②	宿泊療養者数①	受入可能室数②	①/②	宿泊療養者数①	受入可能室数②	①/②	宿泊療養者数①	受入可能室数②	①/②	宿泊療養者数①	受入可能室数②	①/②	宿泊療養者数①	受入可能室数②	①/②	宿泊療養者数①	受入可能室数②	①/②	宿泊療養者数①	受入可能室数②	①/②	宿泊療養者数①	受入可能室数②	①/②	宿泊療養者数①	受入可能室数②	①/②
日本	906			863	16,113	5%	611	18,254	3%	289	19,430	1%	169	19,565	1%	105	19,680	1%	111	19,778	1%	95	19,711	0%	62	19,675	0%	111	20,010	1%
北海道	49			111	260	43%	60	930	6%	22	930	2%	11	930	1%	9	930	1%	13	930	1%	14	930	2%	4	930	0%	4	930	0%
青森県	0			0	30	0%	0	30	0%	0	30	0%	0	30	0%	0	30	0%	0	30	0%	0	30	0%	0	30	0%	0	30	0%
岩手県	0			0	-	-	0	-	-	0	85	0%	0	85	0%	0	85	0%	0	85	0%	0	85	0%	0	85	0%	0	85	0%
宮城県	7			4	200	2%	1	200	1%	0	200	0%	0	200	0%	0	200	0%	1	200	1%	0	200	0%	2	200	1%	1	100	1%
秋田県	0			0	16	0%	0	16	0%	0	16	0%	0	16	0%	0	16	0%	0	16	0%	0	16	0%	0	16	0%	0	16	0%
山形県	0			0	-	-	0	203	0%	0	203	0%	0	203	0%	0	188	0%	0	188	0%	0	188	0%	0	188	0%	0	188	0%
福島県	2			8	200	4%	4	200	2%	3	300	1%	2	300	1%	0	300	0%	0	300	0%	0	300	0%	0	300	0%	0	100	0%
茨城県	33			14	175	8%	7	175	4%	0	175	0%	0	175	0%	0	34	0%	0	34	0%	0	34	0%	0	34	0%	0	34	0%
栃木県	0			4	111	4%	0	111	0%	0	111	0%	0	111	0%	1	111	1%	0	111	0%	0	111	0%	0	111	0%	0	111	0%
群馬県	0			11	150	7%	7	150	5%	1	150	1%	0	150	0%	0	150	0%	0	150	0%	0	150	0%	0	150	0%	0	150	0%
埼玉県	53			61	1,055	6%	39	1,055	4%	25	1,055	2%	8	1,055	1%	3	1,055	0%	1	1,055	0%	0	1,055	0%	6	1,055	1%	10	1,055	1%
千葉県	13			37	526	7%	36	666	5%	14	666	2%	8	666	1%	0	736	0%	1	736	0%	4	736	1%	0	736	0%	5	736	1%
東京都	198			149	2,865	5%	117	2,865	4%	53	2,865	2%	25	2,865	1%	24	2,865	1%	48	2,865	2%	64	2,865	2%	45	2,865	2%	71	2,865	2%
神奈川県	74			76	2,303	3%	51	2,323	2%	36	2,359	2%	40	2,395	2%	23	2,395	1%	16	2,431	1%	10	2,431	0%	3	2,431	0%	12	2,431	0%
新潟県	0			3	50	6%	4	50	8%	2	50	4%	2	50	4%	0	50	0%	0	50	0%	0	50	0%	0	50	0%	0	50	0%
富山県	10			10	100	10%	8	100	8%	1	100	1%	1	100	1%	0	100	0%	0	100	0%	1	100	1%	0	100	0%	0	100	0%
石川県	50			37	170	22%	22	170	13%	4	340	1%	5	340	1%	5	340	1%	0	340	0%	0	340	0%	0	340	0%	0	340	0%
福井県	1			0	115	0%	0	115	0%	1	115	1%	0	115	0%	0	115	0%	0	115	0%	0	115	0%	0	115	0%	0	35	0%
山梨県	0			1	21	5%	0	21	0%	1	21	5%	1	21	5%	0	21	0%	0	21	0%	0	21	0%	0	21	0%	0	21	0%
長野県	0			0	200	0%	0	200	0%	0	200	0%	0	200	0%	0	200	0%	0	200	0%	0	200	0%	0	200	0%	0	200	0%
岐阜県	0			0	265	0%	0	265	0%	0	317	0%	0	366	0%	0	366	0%	0	428	0%	0	466	0%	0	466	0%	0	466	0%
静岡県	0			0	-	-	0	155	0%	0	155	0%	0	155	0%	0	155	0%	0	155	0%	0	155	0%	0	155	0%	0	155	0%
愛知県	28			15	1,300	1%	9	1,300	1%	3	1,300	0%	0	1,300	0%	0	1,300	0%	0	1,300	0%	0	1,300	0%	0	1,300	0%	0	1,300	0%
三重県	0			0	64	0%	0	64	0%	0	64	0%	0	64	0%	0	64	0%	0	64	0%	0	64	0%	0	64	0%	0	64	0%
滋賀県	10			9	62	15%	6	62	10%	3	62	5%	1	62	2%	0	62	0%	0	62	0%	0	62	0%	0	62	0%	0	62	0%
京都府	24			21	338	6%	15	338	4%	6	338	2%	2	338	1%	0	338	0%	0	338	0%	0	338	0%	0	338	0%	0	338	0%
大阪府	135			165	1,565	11%	146	1,565	9%	70	1,565	4%	37	1,565	2%	12	1,565	1%	0	1,565	0%	1	1,565	0%	2	1,565	0%	8	1,565	1%
兵庫県	90			47	578	8%	30	578	5%	17	578	3%	7	578	1%	3	578	1%	0	578	0%	0	578	0%	0	578	0%	0	578	0%
奈良県	3			3	108	3%	2	108	2%	1	108	1%	2	108	2%	0	108	0%	0	108	0%	0	108	0%	0	108	0%	0	108	0%
和歌山県	0			0	-	-	0	-	-	0	-	-	0	-	-	0	137	0%	0	137	0%	0	137	0%	0	137	0%	0	137	0%
鳥取県	0			0	412	0%	0	412	0%	0	640	0%	0	640	0%	0	640	0%	0	640	0%	0	640	0%	0	640	0%	0	640	0%
島根県	0			0	45	0%	0	45	0%	0	45	0%	0	45	0%	0	45	0%	0	45	0%	0	45	0%	0	45	0%	0	45	0%
岡山県	0			0	-	-	0	78	0%	0	78	0%	0	78	0%	0	78	0%	0	78	0%	0	78	0%	0	78	0%	0	78	0%
広島県	4			8	130	6%	10	130	8%	6	130	5%	4	130	3%	0	130	0%	0	130	0%	0	130	0%	0	130	0%	0	130	0%
山口県	0			0	594	0%	0	594	0%	0	594	0%	0	594	0%	0	594	0%	0	594	0%	0	594	0%	0	594	0%	0	638	0%
徳島県	0			0	200	0%	0	208	0%	0	208	0%	0	208	0%	0	208	0%	0	208	0%	0	208	0%	0	208	0%	0	208	0%
香川県	0			0	101	0%	0	101	0%	0	101	0%	0	101	0%	0	101	0%	0	101	0%	0	101	0%	0	101	0%	0	101	0%
愛媛県	3			2	67	3%	1	67	1%	7	67	10%	7	67	10%	2	67	3%	1	67	1%	0	67	0%	0	67	0%	0	67	0%
高知県	11			2	16	13%	1	16	6%	0	16	0%	0	16	0%	0	16	0%	0	16	0%	0	16	0%	0	16	0%	0	16	0%
福岡県	88			56	826	7%	30	826	4%	9	826	1%	3	826	0%	23	826	3%	30	826	4%	1	826	0%	0	826	0%	0	826	0%
佐賀県	2			6	230	3%	5	230	2%	4	230	2%	3	230	1%	0	230	0%	0	230	0%	0	230	0%	0	230	0%	0	230	0%
長崎県	0			0	-	-	0	-	-	0	6	0%	0	6	0%	0	6	0%	0	6	0%	0	163	0%	0	163	0%	0	163	0%
熊本県	0			0	-	-	0	867	0%	0	1,366	0%	0	1,366	0%	0	1,430	0%	0	1,430	0%	0	1,430	0%	0	1,430	0%	0	1,430	0%
大分県	0			0	65	0%	0	65	0%	0	65	0%	0	65	0%	0	65	0%	0	65	0%	0	65	0%	0	65	0%	0	700	0%
宮崎県	0			0	150	0%	0	150	0%	0	150	0%	0	200	0%	0	200	0%	0	200	0%	0	200	0%	0	200	0%	0	200	0%
鹿児島県	0			0	188	0%	0	188	0%	0	188	0%	0	188	0%	0	188	0%	0	188	0%	0	188	0%	0	188	0%	0	188	0%
沖縄県	18			3	262	1%	0	262	0%	0	262	0%	0	262	0%	0	262	0%	0	262	0%	0	0	-	0	0	-	0	0	-

(資料) 厚生労働省「新型コロナウイルス感染症患者の療養状況、病床数等に関する調査結果」を基に作成

注: 「受入可能室数」は、受け入れが確実な宿泊施設の部屋として都道府県に報告した室数。都道府県の運用によっては、事務職員の宿泊や物資の保管、医師・看護師の控え室のために使用する居室等として、一部使われる場合がある。(当該居室数が具体的に確認できた場合、数値を置き換えることにより、数値が減る場合がある。)



	7月8日			7月15日			7月22日			7月29日			8月5日			8月12日			8月19日			8月26日			9月2日			9月9日		
	宿泊療養者数①	受入可能室数②	①/②	宿泊療養者数①	受入可能室数②	①/②	宿泊療養者数①	受入可能室数②	①/②	宿泊療養者数①	受入可能室数②	①/②	宿泊療養者数①	受入可能室数②	①/②	宿泊療養者数①	受入可能室数②	①/②	宿泊療養者数①	受入可能室数②	①/②	宿泊療養者数①	受入可能室数②	①/②	宿泊療養者数①	受入可能室数②	①/②	宿泊療養者数①	受入可能室数②	①/②
日本	335	18,368	2%	343	16,762	2%	697	16,950	4%	984	16,996	6%	1,660	18,924	9%	1,592	18,102	9%	1,435	19,276	7%	1,437	19,734	7%	1,151	20,879	6%	800	22,151	4%
北海道	6	810	1%	9	930	1%	26	810	3%	25	810	3%	37	810	5%	50	810	6%	29	810	4%	32	810	4%	28	1,170	2%	28	1,170	2%
青森県	0	30	0%	0	30	0%	0	30	0%	0	30	0%	0	30	0%	0	30	0%	0	30	0%	0	30	0%	0	30	0%	0	30	0%
岩手県	0	85	0%	0	85	0%	0	85	0%	0	85	0%	0	225	0%	0	225	0%	0	225	0%	0	225	0%	0	225	0%	0	225	0%
宮城県	2	100	2%	2	100	2%	9	100	9%	0	100	0%	3	100	3%	5	100	5%	0	100	0%	3	100	3%	9	160	6%	14	300	5%
秋田県	0	16	0%	0	16	0%	0	16	0%	0	16	0%	0	16	0%	4	16	25%	5	16	31%	0	16	0%	0	16	0%	1	16	6%
山形県	0	188	0%	0	188	0%	0	188	0%	0	188	0%	0	188	0%	0	188	0%	0	188	0%	0	188	0%	0	188	0%	0	188	0%
福島県	0	100	0%	0	100	0%	0	100	0%	0	100	0%	0	100	0%	0	100	0%	0	100	0%	0	100	0%	0	100	0%	0	100	0%
茨城県	2	34	6%	7	34	21%	6	34	18%	5	34	15%	10	34	29%	7	34	21%	6	104	6%	17	104	16%	13	324	4%	9	324	3%
栃木県	0	111	0%	0	111	0%	1	111	1%	0	111	0%	0	111	0%	0	111	0%	0	111	0%	0	111	0%	0	111	0%	0	284	0%
群馬県	0	150	0%	0	150	0%	0	150	0%	0	150	0%	0	150	0%	2	150	1%	4	150	3%	23	150	15%	8	363	2%	2	1,300	0%
埼玉県	44	1,055	4%	78	904	9%	100	904	11%	104	1,225	8%	76	1,225	6%	56	1,225	5%	65	1,225	5%	99	1,225	8%	94	1,225	8%	66	1,225	5%
千葉県	7	736	1%	15	736	2%	30	736	4%	42	736	6%	72	710	10%	103	710	15%	78	710	11%	80	710	11%	58	710	8%	42	710	6%
東京都	162	1,307	12%	118	371	32%	155	371	42%	213	670	32%	442	2,148	21%	417	2,148	19%	278	3,044	9%	279	3,044	9%	265	1,860	14%	179	1,860	10%
神奈川県	51	2,431	2%	49	2,431	2%	131	2,486	5%	106	2,486	4%	140	2,486	6%	148	749	20%	175	749	23%	143	545	26%	136	1,000	14%	131	545	24%
新潟県	0	50	0%	0	50	0%	0	50	0%	0	150	0%	0	176	0%	0	176	0%	0	176	0%	0	176	0%	0	176	0%	0	176	0%
富山県	0	100	0%	0	100	0%	0	100	0%	0	100	0%	0	150	0%	0	200	0%	3	200	2%	5	200	3%	8	100	8%	2	100	2%
石川県	0	340	0%	0	340	0%	0	340	0%	0	340	0%	0	340	0%	2	340	1%	13	340	4%	16	340	5%	3	340	1%	10	340	3%
福井県	0	15	0%	0	42	0%	0	42	0%	0	65	0%	0	65	0%	0	75	0%	0	75	0%	0	75	0%	3	75	4%	0	75	0%
山梨県	0	21	0%	0	21	0%	0	21	0%	0	21	0%	3	21	14%	4	21	19%	1	21	5%	1	28	4%	0	100	0%	0	100	0%
長野県	0	200	0%	0	200	0%	0	200	0%	0	200	0%	0	200	0%	0	250	0%	0	250	0%	0	250	0%	0	250	0%	0	250	0%
岐阜県	0	466	0%	0	466	0%	0	466	0%	0	466	0%	5	381	1%	1	381	0%	3	379	1%	0	466	0%	0	466	0%	0	466	0%
静岡県	0	155	0%	2	155	1%	2	155	1%	26	155	17%	20	155	13%	8	155	5%	7	155	5%	6	155	4%	4	450	1%	0	223	0%
愛知県	0	1,300	0%	0	1,300	0%	0	1,300	0%	5	1,300	0%	47	1,300	4%	47	1,300	4%	45	1,300	3%	57	1,300	4%	50	1,300	4%	34	1,300	3%
三重県	0	100	0%	0	100	0%	0	100	0%	0	100	0%	0	100	0%	0	100	0%	0	100	0%	1	100	1%	1	100	1%	0	100	0%
滋賀県	0	62	0%	0	62	0%	0	62	0%	0	62	0%	6	62	10%	11	62	18%	15	62	24%	11	62	18%	10	250	4%	2	260	1%
京都府	3	338	1%	3	338	1%	29	338	9%	34	338	10%	45	338	13%	24	338	7%	22	338	7%	31	338	9%	34	338	10%	28	338	8%
大阪府	23	1,565	1%	40	712	6%	154	712	22%	233	712	33%	362	957	38%	273	1,229	22%	226	1,229	18%	203	1,517	13%	144	1,517	9%	128	1,517	8%
兵庫県	1	578	0%	2	500	0%	30	500	6%	55	500	11%	50	488	10%	50	488	10%	59	488	12%	43	488	9%	33	698	5%	19	698	3%
奈良県	0	108	0%	0	108	0%	3	108	3%	1	108	1%	4	108	4%	3	108	3%	35	108	32%	22	108	20%	1	108	1%	1	108	1%
和歌山県	0	137	0%	0	137	0%	0	137	0%	0	137	0%	0	137	0%	0	137	0%	0	137	0%	0	137	0%	0	137	0%	0	137	0%
鳥取県	0	640	0%	0	640	0%	0	640	0%	0	340	0%	0	340	0%	0	340	0%	0	340	0%	0	340	0%	0	340	0%	0	340	0%
島根県	0	65	0%	0	98	0%	0	98	0%	0	98	0%	0	98	0%	0	98	0%	57	163	35%	57	163	35%	0	98	0%	0	98	0%
岡山県	0	78	0%	0	78	0%	0	285	0%	2	285	1%	1	207	0%	3	207	1%	0	207	0%	3	207	1%	0	180	0%	0	207	0%
広島県	0	130	0%	0	130	0%	0	176	0%	0	150	0%	2	150	1%	7	150	5%	2	295	1%	0	295	0%	0	854	0%	0	854	0%
山口県	0	638	0%	0	638	0%	0	638	0%	0	638	0%	0	638	0%	0	638	0%	0	638	0%	0	638	0%	0	638	0%	0	638	0%
徳島県	0	208	0%	0	208	0%	0	208	0%	0	208	0%	0	208	0%	8	208	4%	2	208	1%	6	208	3%	6	150	4%	7	150	5%
香川県	0	101	0%	0	101	0%	1	101	1%	0	101	0%	1	101	1%	1	101	1%	1	101	1%	1	101	1%	1	101	1%	1	101	1%
愛媛県	0	67	0%	0	67	0%	0	67	0%	0	67	0%	0	67	0%	0	67	0%	0	67	0%	0	67	0%	0	117	0%	0	117	0%
高知県	0	16	0%	0	16	0%	0	16	0%	0	16	0%	0	16	0%	0	16	0%	0	16	0%	0	16	0%	0	420	0%	0	361	0%
福岡県	0	826	0%	0	826	0%	12	826	1%	101	455	22%	182	455	40%	198	838	24%	183	838	22%	191	1,057	18%	154	1,057	15%	67	1,057	6%
佐賀県	0	230	0%	0	230	0%	0	230	0%	0	230	0%	4	230	2%	19	230	8%	8	230	3%	5	230	2%	3	253	1%	0	253	0%
長崎県	0	163	0%	3	163	2%	6	163	4%	7	163	4%	40	163	25%	36	163	22%	13	163	8%	6	224	3%	9	224	4%	5	224	2%
熊本県	0	1,430	0%	0	1,430	0%	0	1,430	0%	0	1,430	0%	0	1,430	0%	0	1,430	0%	0	1,430	0%	5	1,430	0%	9	1,430	1%	2	1,430	0%
大分県	0	700	0%	0	700	0%	0	700	0%	0	700	0%	0	700	0%	2	700	0%	4	700	1%	17	700	2%	5	170	3%	1	700	0%
宮崎県	0	200	0%	0	250	0%	0	250	0%	14	250	6%	43	250	17%	19	250	8%	18	250	7%	25	250	10%	2	250	1%	0	250	0%
鹿児島県	34	188	18%	15	370	4%	2	370	1%	11	370	3%	13	370	4%	3	370	1%	12	370	3%	3	370	1%	8	370	2%	3	370	1%
沖縄県	0	0	-	0	0	-	0	0	-	0	0	-	52	190	27%	81	340	24%	66	340	19%	46	340	14%	52	340	15%	18	340	5%



	9月16日			9月23日			9月30日			10月7日			10月14日			10月21日			10月28日			11月4日			11月11日			11月18日		
	宿泊療養者数①	受入可能室数②	①/②	宿泊療養者数①	受入可能室数②	①/②	宿泊療養者数①	受入可能室数②	①/②	宿泊療養者数①	受入可能室数②	①/②	宿泊療養者数①	受入可能室数②	①/②	宿泊療養者数①	受入可能室数②	①/②	宿泊療養者数①	受入可能室数②	①/②	宿泊療養者数①	受入可能室数②	①/②	宿泊療養者数①	受入可能室数②	①/②	宿泊療養者数①	受入可能室数②	①/②
日本	821	22,647	4%	814	22,647	4%	770	21,988	4%	896	22,269	4%	972	22,049	4%	1,025	22,941	4%	1,194	22,942	5%	1,575	23,042	7%	2,104	23,199	9%	3,213	23,566	14%
北海道	22	1,170	2%	47	1,170	4%	50	1,170	4%	64	1,170	5%	86	1,170	7%	106	1,170	9%	180	1,170	15%	355	1,170	30%	508	1,170	43%	708	1,500	47%
青森県	0	30	0%	0	30	0%	0	30	0%	0	130	0%	0	130	0%	14	130	11%	6	130	5%	6	230	3%	7	260	3%	2	260	1%
岩手県	0	381	0%	0	381	0%	0	381	0%	0	381	0%	0	381	0%	0	381	0%	0	381	0%	0	381	0%	0	381	0%	22	381	6%
宮城県	11	300	4%	16	300	5%	11	300	4%	9	300	3%	12	300	4%	9	300	3%	26	300	9%	88	300	29%	22	300	7%	32	300	11%
秋田県	1	16	6%	2	16	13%	0	16	0%	4	16	25%	3	58	5%	0	58	0%	0	58	0%	0	58	0%	1	58	2%	1	58	2%
山形県	0	188	0%	0	188	0%	0	188	0%	0	188	0%	0	188	0%	0	188	0%	0	188	0%	0	188	0%	0	188	0%	1	188	1%
福島県	0	160	0%	0	160	0%	0	160	0%	0	160	0%	2	160	1%	1	160	1%	1	160	1%	0	160	0%	4	160	3%	0	160	0%
茨城県	8	324	2%	6	324	2%	5	324	2%	7	324	2%	1	324	0%	13	324	4%	6	324	2%	10	324	3%	7	324	2%	32	324	10%
栃木県	0	284	0%	0	284	0%	0	284	0%	0	284	0%	0	284	0%	0	284	0%	0	284	0%	0	284	0%	0	284	0%	0	284	0%
群馬県	4	1,300	0%	9	1,300	1%	8	1,300	1%	0	1,300	0%	4	1,300	0%	12	1,300	1%	54	1,300	4%	16	1,300	1%	15	1,300	1%	17	1,300	1%
埼玉県	54	1,225	4%	46	1,225	4%	56	1,225	5%	80	1,225	7%	110	1,225	9%	106	1,225	9%	100	1,225	8%	78	1,225	6%	155	1,225	13%	208	1,225	17%
千葉県	47	710	7%	55	710	8%	52	710	7%	83	710	12%	66	710	9%	61	710	9%	107	710	15%	78	710	11%	132	710	19%	158	710	22%
東京都	261	1,860	14%	239	1,860	13%	249	1,860	13%	243	1,860	13%	308	1,910	16%	295	1,910	15%	261	1,910	14%	274	1,910	14%	382	1,910	20%	592	1,910	31%
神奈川県	112	825	14%	127	825	15%	118	811	15%	121	811	15%	121	811	15%	141	861	16%	108	862	13%	131	862	15%	163	861	19%	264	859	31%
新潟県	0	176	0%	0	176	0%	0	176	0%	0	176	0%	0	176	0%	0	176	0%	0	176	0%	0	176	0%	0	176	0%	3	176	2%
富山県	0	100	0%	0	100	0%	0	100	0%	0	125	0%	0	125	0%	0	125	0%	0	125	0%	1	125	1%	0	125	0%	0	125	0%
石川県	7	340	2%	1	340	0%	6	340	2%	1	340	0%	0	340	0%	0	340	0%	2	340	1%	1	340	0%	0	340	0%	1	340	0%
福井県	0	75	0%	0	75	0%	0	75	0%	0	75	0%	0	75	0%	0	75	0%	0	75	0%	0	75	0%	0	75	0%	0	75	0%
山梨県	0	100	0%	0	100	0%	0	100	0%	6	100	6%	0	100	0%	0	100	0%	0	100	0%	2	100	2%	1	100	1%	6	139	4%
長野県	1	250	0%	0	250	0%	0	250	0%	0	250	0%	1	250	0%	0	250	0%	0	250	0%	0	250	0%	2	250	1%	24	250	10%
岐阜県	0	466	0%	0	466	0%	0	466	0%	0	466	0%	0	466	0%	0	466	0%	0	466	0%	0	466	0%	0	466	0%	4	466	1%
静岡県	1	223	0%	5	223	2%	2	223	1%	9	379	2%	3	379	1%	5	379	1%	2	379	1%	21	379	6%	16	379	4%	52	379	14%
愛知県	37	1,300	3%	58	1,300	4%	41	1,300	3%	34	1,300	3%	26	1,300	2%	32	1,300	2%	50	1,300	4%	106	1,300	8%	153	1,300	12%	225	1,300	17%
三重県	0	100	0%	0	100	0%	0	100	0%	0	100	0%	0	100	0%	0	100	0%	0	100	0%	0	100	0%	0	100	0%	0	100	0%
滋賀県	0	260	0%	0	260	0%	0	260	0%	0	260	0%	0	260	0%	0	260	0%	0	260	0%	1	260	0%	28	260	11%	30	260	12%
京都府	5	338	1%	3	338	1%	5	338	1%	4	338	1%	15	338	4%	12	338	4%	4	338	1%	11	338	3%	18	338	5%	29	338	9%
大阪府	170	1,517	11%	136	1,517	9%	99	872	11%	89	872	10%	93	560	17%	106	1,517	7%	146	1,517	10%	247	1,517	16%	275	1,517	18%	465	1,517	31%
兵庫県	13	698	2%	17	698	2%	12	698	2%	26	698	4%	24	698	3%	15	698	2%	34	698	5%	29	698	4%	51	698	7%	162	698	23%
奈良県	0	108	0%	0	108	0%	1	108	1%	1	108	1%	0	108	0%	0	108	0%	1	108	1%	5	108	5%	12	108	11%	21	108	19%
和歌山県	0	137	0%	0	137	0%	0	137	0%	0	137	0%	0	137	0%	0	137	0%	0	137	0%	0	137	0%	0	137	0%	0	137	0%
鳥取県	0	340	0%	0	340	0%	0	340	0%	0	340	0%	0	340	0%	0	340	0%	0	340	0%	0	340	0%	0	340	0%	0	340	0%
島根県	0	98	0%	0	98	0%	0	98	0%	0	98	0%	0	98	0%	0	98	0%	0	98	0%	0	98	0%	0	98	0%	0	98	0%
岡山県	0	207	0%	0	207	0%	0	207	0%	1	207	0%	1	207	0%	2	207	1%	4	207	2%	21	207	10%	9	207	4%	7	207	3%
広島県	1	854	0%	5	854	1%	3	854	0%	13	854	2%	2	854	0%	0	709	0%	0	709	0%	0	709	0%	0	709	0%	2	709	0%
山口県	0	834	0%	0	834	0%	0	834	0%	0	834	0%	0	834	0%	0	834	0%	0	834	0%	0	834	0%	1	834	0%	3	834	0%
徳島県	5	150	3%	2	150	1%	0	150	0%	0	150	0%	0	150	0%	0	150	0%	0	150	0%	0	150	0%	0	150	0%	0	150	0%
香川県	1	101	1%	0	101	0%	0	101	0%	0	101	0%	1	101	1%	0	101	0%	0	101	0%	0	101	0%	0	101	0%	2	101	2%
愛媛県	0	117	0%	0	117	0%	0	117	0%	0	117	0%	0	117	0%	0	117	0%	0	117	0%	0	117	0%	0	117	0%	0	117	0%
高知県	0	361	0%	0	361	0%	0	361	0%	0	361	0%	0	361	0%	0	361	0%	0	361	0%	0	361	0%	0	361	0%	0	361	0%
福岡県	43	1,057	4%	15	1,057	1%	3	1,057	0%	11	1,057	1%	11	1,057	1%	9	1,057	1%	13	1,057	1%	22	1,057	2%	27	1,057	3%	35	1,057	3%
佐賀県	0	253	0%	0	253	0%	0	253	0%	1	253	0%	3	253	1%	3	253	1%	2	253	1%	4	253	2%	8	253	3%	5	253	2%
長崎県	2	224	1%	1	224	0%	1	224	0%	0	224	0%	2	224	1%	0	224	0%	1	224	0%	0	224	0%	0	352	0%	1	352	0%
熊本県	2	1,430	0%	0	1,430	0%	0	1,430	0%	6	1,430	0%	17	1,430	1%	8	1,430	1%	2	1,430	0%	6	1,430	0%	9	1,430	1%	9	1,430	1%
大分県	0	700	0%	0	700	0%	0	700	0%	0	700	0%	0	700	0%	0	700	0%	0	700	0%	0	700	0%	0	700	0%	0	700	0%
宮崎県	0	250	0%	0	250	0%	0	250	0%	0	250	0%	0	250	0%	0	250	0%	0	250	0%	0	250	0%	0	250	0%	0	250	0%
鹿児島県	1	370	0%	7	370	2%	25	370	7%	17	370	5%	13	37																



	11月25日		
	宿泊療養者数①	受入可能室数②	①/②
日本	4,278	23,515	18%
北海道	819	1,560	53%
青森県	1	260	0%
岩手県	16	381	4%
宮城県	49	300	16%
秋田県	0	58	0%
山形県	0	108	0%
福島県	1	160	1%
茨城県	61	324	19%
栃木県	2	284	1%
群馬県	31	1,300	2%
埼玉県	207	1,225	17%
千葉県	163	710	23%
東京都	895	1,910	47%
神奈川県	338	867	39%
新潟県	7	176	4%
富山県	3	125	2%
石川県	2	340	1%
福井県	0	75	0%
山梨県	3	100	3%
長野県	14	250	6%
岐阜県	10	466	2%
静岡県	81	379	21%
愛知県	208	1,300	16%
三重県	5	100	5%
滋賀県	14	260	5%
京都府	43	338	13%
大阪府	702	1,517	46%
兵庫県	239	698	34%
奈良県	33	108	31%
和歌山県	0	137	0%
鳥取県	0	340	0%
島根県	0	98	0%
岡山県	24	207	12%
広島県	9	709	1%
山口県	23	834	3%
徳島県	0	150	0%
香川県	7	101	7%
愛媛県	24	117	21%
高知県	0	361	0%
福岡県	74	1,057	7%
佐賀県	3	253	1%
長崎県	3	352	1%
熊本県	5	1,430	0%
大分県	24	700	3%
宮崎県	49	250	20%
鹿児島県	28	370	8%
沖縄県	58	370	16%







	7月29日			8月5日			8月12日			8月19日			8月26日			9月2日			9月9日			9月16日			9月23日			9月30日			10月7日			10月14日					
	確認中の人数	自宅療養者数	社会福祉施設等療養者数	確認中の人数	自宅療養者数	社会福祉施設等療養者数	確認中の人数	自宅療養者数	社会福祉施設等療養者数	確認中の人数	自宅療養者数	社会福祉施設等療養者数	確認中の人数	自宅療養者数	社会福祉施設等療養者数	確認中の人数	自宅療養者数	社会福祉施設等療養者数	確認中の人数	自宅療養者数	社会福祉施設等療養者数	確認中の人数	自宅療養者数	社会福祉施設等療養者数	確認中の人数	自宅療養者数	社会福祉施設等療養者数	確認中の人数	自宅療養者数	社会福祉施設等療養者数	確認中の人数	自宅療養者数	社会福祉施設等療養者数						
日本	432	1,686	0	684	3,392	8	1,558	4,514	33	1,414	3,282	0	1,218	2,534	0	860	2,132	3	671	1,432	27	501	1,155	4	562	1,147	0	597	919	2	446	859	1	427	874	1	354	751	
北海道	0	2	0	0	6	0	0	6	0	0	4	0	0	3	0	0	6	0	0	0	0	0	0	0	0	0	0	0	0	0	0	0	0	0	0	0	0	0	0
青森県	0	0	0	0	0	0	0	0	0	0	0	0	0	0	0	0	0	0	0	0	0	0	0	0	0	0	0	0	0	0	0	0	0	0	0	0	0	0	0
岩手県	0	0	0	0	0	0	0	0	0	0	0	0	0	0	0	0	0	0	0	0	0	0	0	0	0	0	0	0	0	0	0	0	0	0	0	0	0	0	0
宮城県	0	0	0	0	3	0	0	0	0	0	0	0	0	0	0	0	0	0	0	0	0	0	8	0	0	14	0	0	2	0	0	0	3	0	0	0	0	0	0
秋田県	0	0	0	0	0	0	0	0	0	0	0	0	0	0	0	0	0	0	0	0	0	0	0	0	0	0	0	0	0	0	0	0	0	0	0	0	0	0	0
山形県	0	0	0	0	0	0	0	0	0	0	0	0	0	0	0	0	0	0	0	0	0	0	0	0	0	0	0	0	0	0	0	0	0	0	0	0	0	0	0
福島県	0	0	0	0	0	0	0	0	0	0	0	0	0	0	0	0	0	0	0	0	0	0	0	0	0	0	0	0	0	0	0	0	0	0	0	0	0	0	0
茨城県	0	3	0	0	22	0	0	28	0	0	22	0	0	11	0	0	5	0	0	8	0	0	6	0	0	3	0	0	1	0	0	2	0	0	7	0	0	0	0
栃木県	0	1	0	0	1	0	0	2	0	0	0	0	0	0	0	0	0	0	0	0	0	0	0	0	0	0	0	0	0	0	0	0	0	0	0	0	0	0	0
群馬県	0	0	0	0	0	0	0	0	0	0	0	0	0	0	0	0	0	0	0	0	0	0	0	0	0	0	0	0	0	0	0	0	0	0	0	0	0	0	0
埼玉県	47	55	0	55	98	0	49	126	0	36	104	0	24	72	0	35	94	0	46	40	0	12	19	0	19	13	0	14	25	0	25	23	0	20	37	0	31	30	
千葉県	12	44	0	19	106	0	35	158	0	28	107	0	16	97	0	18	50	0	20	41	0	21	40	0	15	76	0	13	50	0	15	40	1	22	64	0	17	76	
東京都	372	542	0	520	556	0	838	663	3	888	690	0	705	538	0	490	466	3	413	405	9	353	417	2	371	475	0	385	455	2	296	415	0	280	390	1	169	234	
神奈川県	0	58	0	0	115	0	0	193	0	0	177	0	0	166	0	0	169	0	0	189	18	0	199	2	0	233	0	0	123	0	0	113	0	0	130	0	0	148	
新潟県	0	0	0	0	0	0	0	0	0	0	0	0	0	0	0	0	0	0	0	0	0	0	0	0	0	0	0	0	0	0	0	0	0	0	0	0	0	0	0
富山県	0	0	0	0	0	0	0	0	0	0	0	0	0	0	0	0	0	0	0	0	0	0	0	0	0	0	0	0	0	0	0	0	0	0	0	0	0	0	0
石川県	0	0	0	0	0	0	0	0	0	0	0	0	0	0	0	2	0	0	2	0	0	0	0	0	0	0	0	0	0	0	0	0	0	0	0	0	0	0	0
福井県	0	0	0	0	0	0	0	0	0	0	0	0	0	0	0	0	0	0	0	0	0	0	0	0	0	0	0	0	0	0	0	0	0	0	0	0	0	0	0
山梨県	0	0	0	0	0	0	0	0	0	0	0	0	0	0	0	0	0	0	0	0	0	0	0	0	0	0	0	0	0	0	0	0	0	0	0	0	0	0	0
長野県	0	0	0	0	0	0	0	0	0	0	0	0	0	0	0	0	0	0	5	0	0	0	0	0	0	0	0	0	0	0	0	0	0	0	0	0	0	0	0
岐阜県	0	0	0	0	0	0	0	0	0	0	0	0	0	0	0	0	0	0	0	0	0	0	0	0	0	0	0	0	0	0	0	0	0	0	0	0	0	0	0
静岡県	1	0	0	32	0	0	23	0	0	8	0	0	7	0	0	9	0	0	3	0	0	3	0	0	3	0	0	3	0	0	6	0	0	4	0	0	1	0	
愛知県	0	512	0	58	1,139	0	120	1,314	0	67	782	0	57	417	0	43	321	0	24	180	0	11	141	0	21	151	0	9	129	0	28	133	0	14	95	0	24	101	
三重県	0	0	0	0	15	0	0	1	0	0	4	0	0	2	0	0	0	0	0	0	0	0	0	0	0	0	0	0	0	0	0	0	0	0	0	0	0	0	0
滋賀県	0	1	0	0	1	0	0	1	0	0	4	0	0	0	0	0	1	0	0	0	0	0	0	0	0	0	0	0	0	0	0	0	0	0	0	0	0	0	0
京都府	0	60	0	0	62	0	0	63	0	0	91	0	0	79	0	0	54	0	0	28	0	0	20	0	0	10	0	0	14	0	0	8	0	0	29	0	0	12	
大阪府	0	157	0	0	282	0	493	481	27	387	504	0	409	617	0	263	445	0	158	167	0	101	161	0	133	103	0	173	70	0	76	63	0	87	55	0	112	77	
兵庫県	0	0	0	0	0	0	0	0	0	0	0	0	0	0	0	0	0	0	0	0	0	0	0	0	0	0	0	0	0	0	0	0	0	0	0	0	0	0	0
奈良県	0	0	0	0	0	0	0	0	0	0	0	0	0	0	0	0	0	0	0	0	0	0	0	0	0	0	0	0	0	0	0	0	0	0	0	0	0	0	0
和歌山県	0	0	0	0	0	0	0	0	0	0	0	0	0	0	0	0	0	0	0	0	0	0	0	0	0	0	0	0	0	0	0	0	0	0	0	0	0	0	0
鳥取県	0	0	0	0	0	0	0	0	0	0	0	0	0	0	0	0	0	0	0	0	0	0	0	0	0	0	0	0	0	0	0	0	0	0	0	0	0	0	0
島根県	0	0	0	0	0	0	0	61	0	0	0	0	0	0	0	0	0	0	0	0	0	0	0	0	0	0	0	0	0	0	0	0	0	0	0	0	0	0	0
岡山県	0	0	0	0	1	0	0	2	0	0	2	0	0	0	0	0	0	0	0	0	0	0	0	0	0	0	0	0	0	0	0	0	0	0	1	0	0	1	
広島県	0	1	0	0	5	0	0	4	0	0	0	0	0	0	0	0	0	0	0	0	0	0	0	0	0	0	0	0	0	0	0	4	0	0	4	0	0	0	
山口県	0	0	0	0	0	0	0	0	0	0	0	0	0	0	0	0	0	0	0	0	0	0	0	0	0	0	0	0	0	0	0	0	0	0	0	0	0	0	0
徳島県	0	0	0	0	0	0	0	0	0	0	0	0	0	0	0	0	0	0	0	0	0	0	0	0	0	0	0	0	0	0	0	0	0	0	0	0	0	0	0
香川県	0	0	0	0	0	0	0	0	0	0	0	0	0	0	0	0	0	0	0	0	0	0	0	0	0	0	0	0	0	0	0	0	0	0	0	0	0	0	0
愛媛県	0	0	0	0	0	0	0	0	0	0	0	0	0	0	0	0	0	0	0	0	0	0	0	0	0	0	0	0	0	0	0	0	0	0	0	0	0	0	0
高知県	0	0	0	0	0	0	0	0	0	0	0	0	0	0	0	0	0	0	0	0	0	0	0	0	0	0	0	0	0	0	0	0	0	0	0	0	0	0	0
福岡県	0	226	0	0	563	0	0	775	0	0	430	0	0	403	0	0	417	0	0	333	0	0	131	0	0	45	0	0	15	0	0	12	0	0	19	0	0	10	
佐賀県	0	0	0	0	0	0	0	0	0	0	0	0	0	0	0	0	0	0	0	0	0	0	0	0	0	0	0	0	0	0	0	0	0	0	0	0	0	0	0
長崎県	0	0	0	0	35	0	0	10	0	0	7	0	0	6	0	0	12	0	0	5	0	0	2	0	0	1	0	0	1	0	0	1	0	0	2	0	0	1	
熊本県	0	0	0	0	60	0	0	69	2	0	5	0	0	3	0	0	1	0	0	2	0	0	0	0	0	0	0	0	0	0	0	5	0	0	6	0			



	10月21日		10月28日		11月4日		11月11日		11月18日		11月25日						
	社会福祉施設等療養者数	確認中の人数	自宅療養者数	社会福祉施設等療養者数	確認中の人数	自宅療養者数	社会福祉施設等療養者数	確認中の人数	自宅療養者数	社会福祉施設等療養者数	確認中の人数	自宅療養者数	社会福祉施設等療養者数	確認中の人数			
日本	0	381	784	0	473	1,096	0	700	1,657	1	919	3,017	0	1,131	4,990	37	1,273
北海道	0	0	0	0	0	0	0	0	218	0	0	502	0	0	658	37	0
青森県	0	36	21	0	43	10	0	9	2	0	0	0	0	0	0	0	0
岩手県	0	0	0	0	0	0	0	0	0	0	0	0	0	0	0	0	0
宮城県	0	0	1	0	0	79	0	0	95	0	0	90	0	0	71	0	0
秋田県	0	0	0	0	0	0	0	0	0	0	0	0	0	0	0	0	0
山形県	0	0	0	0	0	0	0	0	0	0	0	0	0	0	0	0	0
福島県	0	0	0	0	0	0	0	0	0	0	0	0	0	0	0	0	3
茨城県	0	0	0	0	0	3	0	0	27	0	0	122	0	0	101	0	0
栃木県	0	0	0	0	0	0	0	0	0	0	0	0	0	0	0	0	0
群馬県	0	0	0	0	0	0	0	0	0	0	0	0	0	0	0	0	0
埼玉県	0	33	27	0	29	21	0	30	37	0	67	66	0	88	193	0	43
千葉県	0	17	65	0	16	68	0	13	73	0	18	185	0	22	244	0	27
東京都	0	173	217	0	178	206	0	294	347	1	335	520	0	327	841	0	407
神奈川県	0	0	163	0	0	169	0	0	170	0	0	353	0	0	435	0	0
新潟県	0	0	0	0	0	0	0	0	0	0	0	0	0	0	0	0	0
富山県	0	0	0	0	0	0	0	0	0	0	0	0	0	0	0	0	0
石川県	0	0	0	0	0	0	0	0	0	0	0	0	0	0	0	0	0
福井県	0	0	0	0	0	0	0	0	0	0	0	0	0	0	0	0	0
山梨県	0	0	0	0	0	0	0	0	0	0	0	0	0	0	0	0	0
長野県	0	0	0	0	0	0	0	0	0	0	0	21	0	0	14	0	0
岐阜県	0	0	0	0	0	0	0	0	0	0	0	0	0	0	0	0	0
静岡県	0	0	0	0	2	0	0	16	0	0	10	0	0	36	0	0	172
愛知県	0	13	111	0	35	240	0	85	352	0	129	540	0	138	892	0	110
三重県	0	0	0	0	0	0	0	0	0	0	0	3	0	0	2	0	0
滋賀県	0	0	2	0	0	1	0	0	1	0	1	6	0	1	0	0	0
京都府	0	0	11	0	0	27	0	0	28	0	0	56	0	0	78	0	0
大阪府	0	106	107	0	164	198	0	249	235	0	358	406	0	513	1,249	0	511
兵庫県	0	0	0	0	0	0	0	0	0	0	0	0	0	0	0	0	0
奈良県	0	0	0	0	0	0	0	0	0	0	0	0	0	0	0	0	0
和歌山県	0	0	0	0	0	0	0	0	0	0	0	0	0	0	0	0	0
鳥取県	0	0	0	0	0	0	0	0	0	0	0	0	0	0	0	0	0
島根県	0	0	0	0	0	0	0	0	0	0	0	0	0	0	0	0	0
岡山県	0	3	3	0	6	6	0	4	4	0	1	22	0	6	40	0	0
広島県	0	0	0	0	0	0	0	0	0	0	0	2	0	0	6	0	0
山口県	0	0	0	0	0	0	0	0	0	0	0	0	0	0	0	0	0
徳島県	0	0	0	0	0	0	0	0	0	0	0	0	0	0	0	0	0
香川県	0	0	0	0	0	1	0	0	0	0	0	0	0	0	0	0	0
愛媛県	0	0	0	0	0	0	0	0	0	0	0	0	0	0	50	0	0
高知県	0	0	0	0	0	0	0	0	0	0	0	0	0	0	0	0	0
福岡県	0	0	11	0	0	13	0	0	19	0	0	15	0	0	32	0	0
佐賀県	0	0	0	0	0	0	0	0	0	0	0	0	0	0	0	0	0
長崎県	0	0	0	0	0	1	0	0	1	0	0	2	0	0	3	0	0
熊本県	0	0	2	0	0	0	0	0	1	0	0	11	0	0	3	0	0
大分県	0	0	0	0	0	0	0	0	0	0	0	0	0	0	0	0	0
宮崎県	0	0	0	0	0	2	0	0	0	0	0	9	0	0	14	0	0
鹿児島県	0	0	0	0	0	0	0	0	2	0	0	0	0	0	0	0	0
沖縄県	0	0	43	0	0	51	0	0	45	0	0	86	0	0	64	0	0



## ③都道府県別のPCR等検査実施状況の推移

	3月30日～4月5日		4月6日～4月12日		4月13日～4月19日		4月20日～4月26日		4月27日～5月3日		5月4日～5月10日		5月11日～5月17日		5月18日～5月24日		5月25日～5月31日		6月1日～6月7日		6月8日～6月14日		6月15日～6月21日		6月22日～6月28日		6月29日～7月5日		7月6日～7月12日		7月13日～7月19日		7月20日～7月26日	
	検査実施 件数	陽性者数/ 検査件数	検査実施 件数	陽性者数/ 検査件数	検査実施 件数	陽性者数/ 検査件数	検査実施 件数	陽性者数/ 検査件数	検査実施 件数	陽性者数/ 検査件数	検査実施 件数	陽性者数/ 検査件数	検査実施 件数	陽性者数/ 検査件数	検査実施 件数	陽性者数/ 検査件数	検査実施 件数	陽性者数/ 検査件数	検査実施 件数	陽性者数/ 検査件数	検査実施 件数	陽性者数/ 検査件数	検査実施 件数	陽性者数/ 検査件数	検査実施 件数	陽性者数/ 検査件数	検査実施 件数	陽性者数/ 検査件数	検査実施 件数	陽性者数/ 検査件数	検査実施 件数	陽性者数/ 検査件数	検査実施 件数	陽性者数/ 検査件数
日本	28215	6.6%	42092	8.8%	51272	6.8%	53506	5.0%	51736	3.2%	40827	1.9%	47599	0.9%	36083	0.7%	33627	0.9%	37821	0.7%	40762	0.7%	38837	1.0%	41896	1.3%	48776	2.6%	70180	3.0%	93577	3.6%	86562	6.0%
北海道	496	3.6%	981	7.4%	1,309	12.8%	2088	8.7%	2073	11.2%	1730	6.1%	1625	3.7%	1336	3.1%	1889	1.9%	1390	2.2%	1567	3.1%	1654	1.6%	1260	3.3%	1352	2.8%	1523	1.1%	1844	2.9%	1687	2.5%
青森県	89	4.5%	202	5.4%	147	0.0%	92	0.0%	147	2.7%	79	1.3%	68	0.0%	32	0.0%	66	0.0%	34	0.0%	95	0.0%	17	0.0%	202	0.0%	84	0.0%	123	2.4%	230	0.4%	103	0.0%
岩手県	36	0.0%	66	0.0%	81	0.0%	66	0.0%	61	0.0%	51	0.0%	48	0.0%	45	0.0%	37	0.0%	36	0.0%	40	0.0%	35	0.0%	29	0.0%	20	0.0%	117	0.0%	36	0.0%	59	0.0%
宮城県	464	4.5%	533	5.4%	924	3.5%	604	0.3%	577	0.5%	382	0.0%	388	0.0%	256	0.0%	256	0.0%	350	0.0%	369	0.0%	555	0.2%	479	1.0%	443	0.9%	745	1.1%	822	3.2%	795	1.3%
秋田県	188	3.7%	115	3.5%	192	0.5%	91	0.0%	49	0.0%	31	0.0%	24	0.0%	17	0.0%	8	0.0%	12	0.0%	15	0.0%	10	0.0%	5	0.0%	9	0.0%	74	0.0%	28	0.0%	29	6.9%
山形県	262	3.8%	487	4.9%	669	3.4%	493	1.0%	337	0.6%	153	0.7%	172	0.0%	132	0.0%	112	0.0%	101	0.0%	92	0.0%	94	0.0%	164	0.0%	97	1.0%	211	0.5%	349	1.1%	153	0.0%
福島県	163	8.6%	357	6.2%	458	5.2%	459	1.5%	551	1.6%	637	0.5%	755	0.0%	713	0.0%	628	0.0%	626	0.0%	662	0.0%	532	0.2%	518	0.0%	644	0.0%	693	0.1%	767	0.1%	608	0.3%
茨城県	1046	4.6%	1070	4.2%	1,085	2.6%	1,320	1.7%	1,342	0.3%	1,098	0.3%	1,334	0.0%	1,078	0.0%	944	0.0%	1,067	0.0%	1,111	0.0%	995	0.2%	1,099	0.3%	1,281	0.8%	1,615	1.0%	1,819	1.4%	1,608	1.1%
栃木県	394	0.5%	378	5.6%	514	2.3%	456	2.0%	515	0.0%	451	0.4%	622	0.6%	458	1.1%	462	0.2%	591	0.2%	587	0.0%	494	0.0%	601	1.3%	901	1.4%	1,154	0.7%	1,113	3.4%	1,202	2.5%
群馬県	910	0.9%	394	16.2%	495	6.9%	794	2.4%	706	0.7%	377	0.3%	441	0.0%	334	0.6%	296	0.0%	330	0.6%	387	0.0%	319	0.0%	392	0.3%	475	0.6%	706	0.0%	944	1.3%	793	1.5%
埼玉県	1175	8.4%	2169	10.7%	2,955	8.6%	3,566	4.4%	4,177	2.2%	3,903	1.7%	4,052	0.6%	3,377	0.4%	3,208	0.2%	3,781	0.1%	3,782	0.4%	3,733	0.5%	4,061	1.7%	4,991	2.6%	7,555	3.0%	8,643	3.4%	8,605	3.6%
千葉県	2,413	3.9%	3,229	6.9%	2,820	7.7%	2,780	4.4%	2,913	1.6%	2,260	0.8%	2,858	0.6%	2,116	0.3%	1,994	0.3%	1,829	0.3%	1,845	0.7%	1,897	0.3%	2,895	0.9%	4,514	1.3%	4,348	2.5%	6,592	2.7%	4,688	3.8%
東京都	4,774	12.9%	9,125	12.4%	10,617	10.0%	12,004	7.2%	11,451	5.9%	9,631	3.1%	12,311	0.9%	9,969	0.5%	8,772	1.0%	10,925	1.3%	13,243	1.2%	12,409	1.9%	13,561	2.5%	15,195	4.3%	21,350	5.4%	30,666	4.8%	23,525	7.7%
神奈川県	1,836	6.6%	2,299	14.0%	2,800	8.6%	3,217	5.5%	3,429	4.2%	2,678	2.7%	3,569	2.7%	2,870	2.2%	2,950	1.3%	3,150	0.9%	3,676	0.3%	3,192	0.8%	3,256	1.0%	3,838	3.2%	4,818	3.3%	6,500	3.9%	5,973	4.0%
新潟県	414	0.2%	419	2.4%	469	3.0%	642	2.2%	625	1.3%	376	1.1%	499	0.2%	373	0.0%	265	0.0%	253	0.0%	291	0.0%	284	0.4%	338	0.0%	310	0.3%	458	0.4%	506	0.6%	366	1.1%
富山県	230	4.3%	510	3.9%	416	14.9%	466	18.2%	400	9.3%	473	1.9%	439	0.9%	345	0.6%	330	0.0%	268	0.0%	292	0.0%	245	0.0%	184	0.0%	255	0.4%	386	0.5%	318	0.3%	304	1.3%
石川県	192	17.7%	369	19.0%	517	12.6%	720	7.1%	379	9.2%	330	4.2%	365	2.5%	210	3.8%	158	1.9%	120	0.8%	90	0.0%	81	0.0%	72	1.4%	68	0.0%	108	0.0%	209	1.4%	340	2.9%
福井県	197	19.3%	451	8.2%	429	5.6%	454	2.0%	504	0.2%	250	0.0%	221	0.0%	143	0.0%	109	0.0%	32	0.0%	112	0.0%	2	0.0%	1	0.0%	2	0.0%	339	0.3%	472	0.6%	435	0.7%
山梨県	594	1.5%	685	3.4%	983	1.7%	918	0.2%	1,182	0.3%	1,007	0.0%	979	0.1%	1,020	0.3%	1,003	0.4%	1,133	0.3%	1,226	0.3%	1,156	0.1%	1,031	0.2%	1,072	0.1%	969	0.1%	1,050	0.2%	1,022	0.8%
長野県	321	1.2%	437	3.9%	420	5.5%	419	3.8%	377	1.3%	404	1.2%	356	0.3%	267	0.0%	229	0.0%	266	0.0%	229	0.0%	211	0.5%	256	0.0%	237	0.0%	432	0.2%	357	1.7%	589	1.4%
岐阜県	381	7.6%	646	9.6%	933	3.6%	585	1.2%	390	0.3%	253	0.0%	249	0.0%	223	0.0%	234	0.0%	268	0.4%	335	0.6%	480	0.6%	370	0.0%	175	2.3%	587	0.3%	1,176	1.3%	1,678	3.2%
静岡県	720	0.7%	729	4.3%	848	1.4%	752	1.5%	886	1.1%	557	0.0%	683	0.0%	549	0.4%	465	0.2%	511	0.0%	534	0.4%	553	0.5%	764	0.0%	993	0.6%	1,271	0.6%	1,125	1.2%	1,545	5.0%
愛知県	971	6.3%	1,543	6.4%	1,561	5.3%	1,628	4.2%	1,241	1.2%	1,191	0.8%	1,406	0.6%	908	0.1%	615	0.2%	739	0.4%	824	0.6%	899	0.8%	625	0.0%	651	0.3%	1,506	0.4%	1,663	6.5%	2,946	15.6%
三重県	349	1.1%	266	1.5%	447	4.3%	430	2.1%	303	0.0%	185	0.0%	181	0.0%	99	0.0%	59	0.0%	49	0.0%	71	0.0%	130	0.8%	85	0.0%	91	0.0%	98	4.1%	359	1.9%	419	3.1%
滋賀県	156	7.7%	298	6.7%	451	7.3%	490	4.7%	340	0.6%	225	1.3%	282	0.7%	246	0.8%	233	0.0%	244	0.0%	238	0.0%	232	0.4%	233	0.0%	244	0.8%	366	0.8%	385	1.0%	192	22.4%
京都府	454	14.3%	751	10.9%	1,200	4.8%	1,271	3.4%	1,582	2.4%	1,293	1.6%	1,447	0.4%	889	0.0%	647	0.2%	728	0.1%	729	0.1%	651	0.8%	737	1.4%	1,089	2.4%	1,327	3.5%	1,882	4.9%	1,549	7.6%
大阪府	2,585	7.7%	3,267	12.3%	4,399	9.1%	4,371	6.4%	4,852	3.6%	3,808	2.1%	4,373	0.7%	3,088	0.6%	2,506	0.4%	2,354	0.1%	2,298	0.2%	2,521	0.9%	2,719	0.4%	2,751	2.3%	4,082	3.5%	6,515	6.0%	7,950	9.6%
兵庫県	839	7.5%	1,422	12.7%	1,668	8.5%	1,686	6.9%	1,697	2.4%	1,304	2.0%	1,338	0.6%	922	0.3%	690	0.0%	955	0.0%	1,061	0.0%	711	0.4%	771	0.4%	933	0.8%	1,467	1.7%	2,138	4.5%	1,961	9.2%
奈良県	240	5.8%	311	5.1%	490	4.3%	496	3.0%	555	1.8%	356	1.1%	513	0.0%	307	0.0%	321	0.3%	334	0.0%	295	0.0%	294	0.0%	227	0.0%	275	1.1%	1,646	1.5%	1,919	1.8%	922	5.5%
和歌山県	361	2.2%	708	2.1%	503	1.2%	882	1.5%	624	0.6%	419	0.0%	326	0.6%	205	0.0%	158	0.0%	137	0.0%	93	0.0%	67	0.0%	106	0.9%	128	0.0%	538	3.0%	640	1.4%	849	3.9%
鳥取県	98	0.0%	155	0.6%	388	0.5%	314	0.0%	139	0.0%	86	0.0%	101	0.0%	146	0.0%	146	0.0%	177	0.0%	149	0.0%	118	0.0%	193	0.0%	460	0.2%	363	0.3%	372	0.0%	218	0.5%
島根県	42	0.0%	218	3.2%	358	2.5%	169	3.6%	111	1.8%	88	0.0%	143	0.0%	113	0.0%	54	0.0%	62	0.0%	40	0.0%	10	0.0%	31	0.0%	20	0.0%	26	0.0%	622	0.2%	404	0.7%
岡山県	244	3.3%	223	2.2%	199	2.5%	230	1.3%	226	0.4%	140	0.7%	273	0.4%	170	0.0%	136	0.0%	145	0.0%	165	0.0%	123	0.0%	216	0.5%	165	1.2%	274	0.0%	489	2.7%	514	3.9%
広島県	467	2.1%	756	6.5%	1,433	4.7%	980	1.6%	966	1.3%	622	0.6%	526	0.2%	325	0.3%	177	0.0%	267	0.4%	208	0.0%	324	0.0%	248	0.0%	183	0.5%	546	1.8%	1,005	3.0%	1,498	3.5%
山口県	180	1.1%	289	5.2%	503	1.4%	124	0.8%	125	3.2%	224	0.9%	104	0.0%	47	0.0%	55	0.0%	63	0.0%	51	0.0%	120	0.0%	204	0.0%	172	0.0%	242	0.0%	150	3.3%	132	5.3%
徳島県	70	2.9%	76	0.0%	116	0.0%	111	1.8%	98	0.0%	88	0.0%	64	0.0%	36	0.0%	40	0.0%	37	0.0%	48	0.0%	37	0.0%	76	1.3%	70	0.0%	264	1.5%	248	0.0%	101	2.0%
香川県	153	0.7%	176	3.4%	672	2.5%	351	0.9%	251	0.0%	178	0.0%	153	0.0%	116	0.0%	93	0.0%	87	0.0%	91	0.0%	93	0.0%	94	0.0%	135	0.0%	186	0.5%	864	1.7%	355	0.3%
愛媛県	188	4.3%	265	6.8%	255	5.9%	252	0.8%	238	0.4%	56	0.0%	433	5.3%	250	3.6%	293	0.7%	305	0.0%	88	0.0%	55	0.0%	90	0.0%	35	0.0%	121	0.0%	102	0.0%	126	2.4%
高知県	234	7.3%	411	7.1%	332	2.4%	257																											



	7月27日～8月2日		8月3日～8月9日		8月10日～8月16日		8月17日～8月23日		8月24日～8月30日		8月31日～9月6日		9月7日～9月13日		9月14日～9月20日		9月21日～9月27日		9月28日～10月4日		10月5日～10月11日		10月12日～10月18日		10月19日～10月25日		10月26日～11月1日		11月2日～11月8日		11月9日～11月15日		11月16日～11月22日		11月23日～11月29日	
	検査実施 件数	陽性者数/ 検査件数	検査実施 件数	陽性者数/ 検査件数	検査実施 件数	陽性者数/ 検査件数	検査実施 件数	陽性者数/ 検査件数	検査実施 件数	陽性者数/ 検査件数	検査実施 件数	陽性者数/ 検査件数	検査実施 件数	陽性者数/ 検査件数	検査実施 件数	陽性者数/ 検査件数	検査実施 件数	陽性者数/ 検査件数	検査実施 件数	陽性者数/ 検査件数	検査実施 件数	陽性者数/ 検査件数	検査実施 件数	陽性者数/ 検査件数	検査実施 件数	陽性者数/ 検査件数	検査実施 件数	陽性者数/ 検査件数	検査実施 件数	陽性者数/ 検査件数	検査実施 件数	陽性者数/ 検査件数	検査実施 件数	陽性者数/ 検査件数	検査実施 件数	陽性者数/ 検査件数
日本	127700	6.7%	166094	5.8%	125891	5.8%	152389	4.3%	133493	3.9%	136868	2.9%	126734	2.9%	124970	2.8%	101820	2.9%	133770	2.6%	129212	2.8%	131554	2.8%	131595	3.0%	138332	3.5%	146467	4.4%	182720	5.5%	235426	6.1%	225194	6.4%
北海道	2540	2.5%	3402	2.9%	2488	3.0%	2722	3.1%	3122	2.0%	3294	1.7%	2548	1.9%	3354	2.5%	2903	3.4%	4294	2.9%	5619	3.5%	5941	2.8%	6324	4.1%	5878	6.8%	7653	10.7%	8449	17.4%	14587	11.4%	7691	20.2%
青森県	48	2.1%	111	0.0%	72	1.4%	76	0.0%	78	2.6%	88	0.0%	37	0.0%	122	0.0%	216	0.0%	199	1.0%	152	0.0%	627	10.7%	909	8.1%	1369	4.2%	981	3.8%	786	0.6%	575	0.3%	579	1.2%
岩手県	132	3.0%	294	1.0%	170	1.2%	364	0.5%	173	4.6%	217	1.8%	222	0.0%	216	0.0%	168	0.0%	218	0.5%	217	0.0%	261	0.8%	216	0.5%	223	0.0%	311	1.0%	1068	3.7%	1308	5.2%	2669	2.0%
宮城県	1138	2.3%	1285	1.1%	751	0.3%	910	0.9%	900	1.3%	1250	3.0%	1713	4.0%	1691	3.4%	1264	2.0%	1891	1.9%	1616	3.6%	1780	2.2%	1834	4.1%	2337	6.0%	2178	5.7%	2756	4.5%	2726	4.1%	2059	5.0%
秋田県	89	0.0%	334	5.1%	140	5.0%	224	1.3%	164	2.4%	103	1.0%	111	0.0%	358	0.8%	329	0.0%	196	2.6%	192	0.5%	161	0.0%	215	0.9%	196	1.0%	334	1.2%	396	1.5%	504	0.2%	475	3.4%
山形県	146	0.7%	236	0.0%	131	0.0%	215	0.5%	182	0.5%	237	0.0%	185	0.0%	138	0.0%	140	0.0%	234	0.0%	130	2.3%	254	0.0%	212	1.4%	326	0.6%	210	0.5%	506	2.0%	704	1.7%	637	3.8%
福島県	948	0.3%	948	0.7%	944	1.0%	1241	1.6%	1619	2.0%	1488	1.3%	1380	2.2%	1770	0.7%	1392	1.9%	1643	1.2%	1924	2.4%	2376	2.0%	2420	1.0%	1947	0.1%	3108	0.9%	3056	0.7%	2585	1.6%	2275	1.0%
茨城県	2598	2.9%	4170	1.8%	3780	1.5%	4075	1.3%	3844	1.1%	3482	1.1%	3952	0.7%	3567	0.3%	2677	0.5%	4127	0.9%	4177	0.8%	4601	0.4%	3978	0.3%	4087	0.7%	3964	1.2%	4995	3.0%	8081	3.5%	7058	4.1%
栃木県	1581	2.3%	1597	2.9%	1596	1.9%	1259	1.0%	1053	1.3%	1037	0.7%	1049	2.7%	1512	3.2%	1563	2.5%	1255	0.8%	1194	0.7%	1310	1.6%	1362	0.9%	1292	0.9%	1605	0.6%	1807	1.0%	2997	1.9%	2443	2.5%
群馬県	1055	1.2%	1191	3.1%	1121	6.4%	1649	5.0%	1673	3.4%	1593	2.8%	2001	3.2%	3625	3.2%	1583	2.3%	1779	1.6%	1929	1.6%	1973	0.8%	2446	3.8%	4155	0.8%	1763	1.4%	1451	2.1%	1958	4.5%	1944	7.7%
埼玉県	9609	4.1%	11608	3.6%	7230	4.7%	9201	3.7%	8214	4.2%	10108	2.2%	8896	1.8%	9150	1.6%	6942	2.1%	8721	2.5%	10004	2.8%	10098	2.9%	9667	2.6%	9589	2.8%	9301	3.8%	12794	4.5%	14629	5.4%	14989	5.0%
千葉県	6179	4.9%	6821	5.6%	4836	6.2%	6542	4.8%	5153	5.1%	6589	2.7%	6708	2.9%	6348	3.7%	5452	3.1%	7515	3.2%	7319	3.6%	6645	3.3%	6264	4.5%	7161	3.5%	6232	4.7%	7570	5.7%	9354	6.5%	8367	6.6%
東京都	32065	7.0%	43887	5.5%	28074	6.6%	39882	4.1%	36090	3.8%	37362	2.8%	37369	3.3%	34379	3.5%	28525	3.7%	38758	3.2%	36339	3.4%	35215	3.6%	35157	3.0%	35496	3.3%	35724	4.0%	45644	4.7%	53648	5.5%	49873	5.9%
神奈川県	7703	4.9%	11495	5.7%	8912	6.6%	12473	4.5%	10140	4.8%	12364	4.2%	13488	3.8%	12754	3.4%	10833	3.3%	13354	3.0%	12643	2.9%	12382	3.5%	12954	3.3%	12069	3.4%	15348	3.7%	15998	5.1%	20886	5.7%	24204	4.7%
新潟県	845	2.6%	964	1.2%	603	0.2%	902	1.2%	640	0.5%	865	0.3%	658	0.6%	924	1.7%	497	1.0%	669	0.0%	730	1.2%	894	0.1%	543	0.4%	552	0.4%	768	1.6%	1673	1.9%	1175	6.3%	907	3.4%
富山県	533	1.7%	866	5.1%	833	2.3%	884	3.7%	876	4.9%	726	2.6%	650	1.2%	577	0.3%	348	0.6%	775	1.3%	500	0.0%	630	0.2%	535	0.0%	505	0.2%	573	0.2%	679	0.7%	708	2.0%	1131	1.4%
石川県	375	2.7%	443	9.3%	699	13.2%	1109	9.9%	1117	5.2%	1264	6.3%	861	3.0%	880	2.7%	787	2.8%	1014	0.1%	917	0.3%	959	1.6%	911	0.4%	1081	1.3%	1023	1.0%	1241	0.6%	1183	0.4%	1269	1.2%
福井県	368	3.0%	825	1.7%	427	0.2%	884	0.9%	1255	4.7%	1212	1.7%	499	0.2%	414	0.0%	301	0.0%	431	0.0%	416	1.2%	523	1.3%	680	0.0%	395	0.3%	365	0.5%	1445	0.9%	1741	1.7%	848	1.4%
山梨県	1340	1.3%	1763	1.5%	1601	0.6%	1249	2.2%	1831	0.3%	1213	0.2%	1253	0.2%	1127	0.1%	1025	0.2%	1500	0.8%	1375	0.2%	1219	0.2%	1321	0.3%	1547	0.8%	3036	0.8%	2706	1.6%	1512	2.4%	1787	1.1%
長野県	1329	1.9%	1223	1.1%	837	2.0%	986	2.4%	1213	6.3%	1852	2.1%	836	1.1%	666	0.8%	537	0.7%	950	0.8%	839	0.8%	860	0.7%	1082	0.7%	851	1.1%	1001	2.7%	1708	5.3%	2678	5.4%	2198	4.4%
岐阜県	1560	7.7%	2163	5.3%	1372	3.4%	798	3.4%	1035	1.5%	869	1.0%	804	3.5%	959	0.5%	667	2.8%	711	2.0%	639	0.6%	601	1.3%	1027	2.9%	674	2.2%	913	5.3%	1726	4.3%	1917	5.7%	2015	6.8%
静岡県	2811	4.3%	2792	2.0%	2389	2.2%	2977	0.9%	2985	1.3%	1969	0.7%	1849	0.5%	2522	0.8%	1702	0.6%	2214	1.2%	1735	0.5%	1844	0.7%	1790	0.8%	2381	2.9%	2929	3.1%	3149	4.2%	5386	6.3%	6274	6.5%
愛知県	5661	19.0%	7663	13.3%	5535	11.0%	5359	8.4%	4707	6.5%	4110	5.0%	4315	4.6%	4204	4.9%	3861	4.8%	4265	3.4%	3479	2.9%	3998	3.7%	4429	4.2%	5532	7.3%	7246	7.4%	8851	9.4%	11564	9.7%	11500	10.3%
三重県	1001	5.4%	1905	6.0%	1041	4.4%	1293	4.5%	812	3.2%	937	6.0%	716	5.0%	601	1.8%	665	3.6%	1012	3.5%	751	1.1%	508	2.2%	484	1.2%	572	1.9%	779	3.9%	1097	2.2%	1527	6.6%	1867	6.6%
滋賀県	389	8.0%	363	29.5%	820	5.6%	871	6.3%	1597	3.4%	1091	1.7%	753	1.2%	547	1.3%	693	2.5%	623	1.6%	573	1.6%	750	1.3%	639	2.3%	581	2.6%	432	11.1%	854	7.1%	966	7.6%	1217	3.7%
京都府	2451	7.0%	3391	4.6%	2879	4.7%	4395	4.6%	2911	4.5%	2948	4.3%	2732	1.8%	2659	2.5%	2243	1.8%	2407	2.3%	2432	2.6%	2726	2.8%	2589	1.8%	2167	4.0%	2691	3.9%	3310	3.9%	5079	3.9%	3969	4.3%
大阪府	11287	11.1%	14788	9.0%	12718	8.5%	14090	7.1%	10634	6.2%	12294	4.5%	9986	5.7%	10057	4.6%	9280	4.2%	10353	3.5%	9131	3.8%	9972	3.6%	10358	5.1%	11049	7.5%	10821	8.7%	16483	9.7%	24930	8.9%	23115	10.2%
兵庫県	3398	8.8%	4412	7.3%	3573	7.4%	3679	6.2%	4172	3.4%	3414	2.5%	3090	3.8%	3025	3.5%	3000	3.3%	4350	2.9%	2896	3.7%	3297	3.1%	3269	4.1%	3328	3.8%	4054	6.3%	4616	9.9%	8188	9.8%	9015	8.8%
奈良県	986	6.0%	1651	4.0%	1404	4.6%	1338	7.2%	1001	2.5%	1276	1.8%	796	1.0%	740	1.2%	743	1.1%	1052	1.8%	1005	1.8%	814	1.7%	755	1.6%	1033	3.4%	1140	6.8%	1743	6.1%	2420	5.7%	2190	5.9%
和歌山県	969	4.6%	1026	1.2%	877	1.9%	1140	2.5%	461	1.1%	447	0.7%	329	0.9%	259	0.0%	345	1.2%	351	0.6%	532	1.5%	392	1.5%	513	3.3%	462	0.6%	478	2.7%	936	4.2%	1711	3.4%	1587	3.9%
鳥取県	841	1.4%	870	0.3%	484	0.0%	512	0.2%	291	0.0%	242	0.0%	261	3.8%	465	0.9%	239	0.0%	414	0.0%	326	0.0%	330	0.0%	256	0.8%	436	0.2%	424	1.2%	488	1.8%	436	0.2%	362	1.4%
島根県	641	0.2%	266	35.0%	918	1.1%	358	0.6%	184	1.6%	104	0.0%	88																							



## (1) 感染の状況 (疫学的状況)

## (2) ①医療提供体制 (療養状況)

資料1-1-2 ①

	A	B	C	D	E	F	G	H	I	J	K	L
	人口	直近1週間 累積陽性者数	対人口10万人 B/(A/100)	その前1週間 累積陽性者数	直近1週間と その前1週間の比 (B/D)	感染経路不明 な者の割合 (アンリンク割合)	入院患者・ 入院確定数	うち 重症者数	入院患者・ 入院確定数	うち 重症者数	宿泊療養者数	
時点	2019.10	~12/2(1W)	~12/2(1W)	~11/25(1W)		~11/27(1W)	11/24	11/24	11/17	11/17	11/24	11/17
単位	千人	人		人		人	人	人	人	人	人	人
北海道	5,250	1,485	28.29	1653	0.90	29%	845	19	693	20	819	708
青森県	1,246	24	1.93	3	8.00	43%	14	2	29	2	1	2
岩手県	1,227	46	3.75	73	0.63	7%	79	0	35	0	16	22
宮城県	2,306	84	3.64	101	0.83	23%	68	8	68	5	49	32
秋田県	966	7	0.72	9	0.78	13%	4	0	7	1	0	1
山形県	1,078	32	2.97	10	3.20	40%	17	0	13	0	0	1
福島県	1,846	26	1.41	27	0.96	32%	52	4	45	5	1	0
茨城県	2,860	309	10.80	276	1.12	36%	121	9	71	3	61	32
栃木県	1,934	93	4.81	68	1.37	51%	88	5	35	4	2	0
群馬県	1,942	196	10.09	113	1.73	45%	79	2	29	2	31	17
埼玉県	7,350	840	11.43	724	1.16	43%	541	19	458	15	207	208
千葉県	6,259	597	9.54	559	1.07	48%	343	9	254	8	163	158
東京都	13,921	3,213	23.08	2887	1.11	59%	1,611	250	1,312	187	895	592
神奈川県	9,198	1,295	14.08	1066	1.21	53%	434	44	410	35	338	264
新潟県	2,223	16	0.72	51	0.31	12%	94	0	69	0	7	3
富山県	1,044	13	1.25	17	0.76	63%	16	0	5	0	3	0
石川県	1,138	23	2.02	8	2.88	62%	7	0	6	0	2	1
福井県	768	14	1.82	16	0.88	0%	30	0	19	0	0	0
山梨県	811	26	3.21	46	0.57	44%	53	2	52	2	3	6
長野県	2,049	110	5.37	113	0.97	27%	104	0	71	0	14	24
岐阜県	1,987	150	7.55	114	1.32	44%	134	1	103	0	10	4
静岡県	3,644	419	11.50	365	1.15	29%	160	4	84	2	81	52
愛知県	7,552	1,328	17.58	1158	1.15	51%	372	16	286	15	208	225
三重県	1,781	125	7.02	110	1.14	16%	128	5	41	5	5	0
滋賀県	1,414	41	2.90	60	0.68	34%	75	2	48	0	14	30
京都府	2,583	162	6.27	157	1.03	38%	121	19	106	19	43	29
大阪府	8,809	2,560	29.06	2422	1.06	65%	767	181	571	103	702	465
兵庫県	5,466	845	15.46	805	1.05	51%	458	32	297	17	239	162
奈良県	1,330	150	11.28	137	1.09	47%	161	6	133	3	33	21
和歌山県	925	63	6.81	62	1.02	14%	84	3	52	1	0	0
鳥取県	556	4	0.72	3	1.33	20%	5	0	11	0	0	0
島根県	674	5	0.74	1	5.00	50%	3	0	1	0	0	0
岡山県	1,890	89	4.71	100	0.89	35%	92	3	74	3	24	7
広島県	2,804	126	4.49	49	2.57	51%	55	0	32	1	9	2
山口県	1,358	35	2.58	79	0.44	23%	97	1	55	3	23	3
徳島県	728	2	0.27	5	0.40	33%	11	2	6	2	0	0
香川県	956	20	2.09	9	2.22	67%	15	0	15	0	7	2
愛媛県	1,339	62	4.63	122	0.51	12%	56	3	27	0	24	0
高知県	698	16	2.29	5	3.20	40%	5	0	0	0	0	0
福岡県	5,104	312	6.11	171	1.82	45%	80	3	47	3	74	35
佐賀県	815	26	3.19	15	1.73	10%	13	0	6	0	3	5
長崎県	1,327	9	0.68	11	0.82	67%	12	0	5	0	3	1
熊本県	1,748	72	4.12	41	1.76	36%	69	5	68	3	5	9
大分県	1,135	86	7.58	49	1.76	34%	36	0	18	0	24	0
宮崎県	1,073	72	6.71	63	1.14	11%	19	2	4	0	49	0
鹿児島県	1,602	30	1.87	31	0.97	48%	18	0	27	0	28	6
沖縄県	1,453	343	23.61	226	1.52	48%	180	21	153	14	58	84
全国	126,167	15,601	12.37	14190	1.10	49%	7,826	682	5,951	483	4,278	3,213

※：人口推計 第4表 都道府県、男女別人口及び人口性比－総人口，日本人人口（2019年10月1日現在）

※：累積陽性者数は、感染症法に基づく陽性者数の累積（各都道府県の発表日ベース）を記載。自治体に確認を得てない暫定値であることに留意。

※：入院患者・入院確定数、重症者数及び宿泊患者数（G列～L列）は、厚生労働省「新型コロナウイルス感染症患者の療養状況等及び入院患者受入病床数等に関する調査」による。同調査では、記載日の翌日 00:00時点としてとりまとめている。

※：入院確定数は、一両日中に入院すること及び入院先が確定している者の数。

※：重症者数は、集中治療室（ICU）等での管理、人工呼吸器管理又は体外式心肺補助（ECMO）による管理が必要な患者数。

※：各数値は、資料掲載時点において把握している最新の値としている。掲載時以降に数値が更新されることにより、前週の値が前週公表の値と一致しない場合がある。

※：東京都、滋賀県、京都府、福岡県及び沖縄県の重症者数については、これまで都府県独自の基準に則って報告された数値を掲載していたが、8/21公表分からは、国の基準に則って、集中治療室（ICU）等での管理が必要な患者も含めた数値が報告されている。



(2) ②医療提供体制(病床確保等)

	M	N	O	P	Q	R
	新型コロナ対策協議会の設置状況	患者受入れ調整本部の設置状況	周産期医療の協議会開催状況	受入確保病床数	受入確保想定病床数	宿泊施設確保数
時点	5/1	5/1	5/19	11/24	11/24	11/24
単位				床	床	室
北海道	済	済	済	1,811	1,811	1,560
青森県	済	済	済	201	225	260
岩手県	済	済	済	374	374	381
宮城県	済	済	済	345	450	300
秋田県	済	済	済	222	235	58
山形県	済	済	予定	216	216	108
福島県	済	済	済	469	469	160
茨城県	済	済	済	546	546	324
栃木県	済	済	済	313	313	284
群馬県	済	済	済	316	330	1,300
埼玉県	済	済	済	1,232	1,400	1,225
千葉県	済	済	済	1,147	1,200	710
東京都	済	済	済	4,000	4,000	1,910
神奈川県	済	済	済	1,939	1,939	867
新潟県	済	済	済	456	456	176
富山県	済	済	済	500	500	125
石川県	済	済	済	258	258	340
福井県	済	済	済	215	215	75
山梨県	済	済	済	285	285	100
長野県	済	済	済	350	350	250
岐阜県	済	済	済	625	625	466
静岡県	済	済	済	408	450	379
愛知県	済	済	済	860	860	1,300
三重県	済	済	済	349	349	100
滋賀県	済	済	済	429	450	260
京都府	済	済	済	650	750	338
大阪府	済	済	済	1,405	1,615	1,517
兵庫県	済	済	予定	671	671	698
奈良県	済	済	済	467	500	108
和歌山県	済	済	済	400	400	137
鳥取県	済	済	済	313	313	340
島根県	済	済	済	253	253	98
岡山県	済	済	済	302	302	207
広島県	済	済	済	553	553	709
山口県	済	済	済	423	423	834
徳島県	済	済	済	200	200	150
香川県	済	済	済	196	196	101
愛媛県	済	済	済	229	229	117
高知県	済	済	済	200	200	361
福岡県	済	済	済	551	760	1,057
佐賀県	済	済	済	274	274	253
長崎県	済	済	済	395	395	352
熊本県	済	済	済	400	400	1,430
大分県	済	済	済	332	332	700
宮崎県	済	済	済	246	246	250
鹿児島県	済	済	済	342	342	370
沖縄県	済	済	済	433	433	370
全国	-	-	-	27,101	28,093	23,515

(3) 検査体制の構築

	S	T	U	V	W
	最近1週間のPCR検査件数	2週間前のPCR検査件数	変化率(S/T)	(参考)それぞれの週の陽性者数	
	~11/29(1W)	~11/22(1W)		~11/29(1W)	~11/22(1W)
	件	件		人	人
	7,691	14,587	0.53	1,555	1,669
	579	575	1.01	7	2
	2,669	1,308	2.04	54	68
	2,059	2,726	0.76	102	112
	475	504	0.94	16	1
	637	704	0.90	24	12
	2,275	2,585	0.88	23	41
	7,058	8,081	0.87	287	285
	2,443	2,997	0.82	62	56
	1,944	1,958	0.99	150	89
	14,989	14,629	1.02	752	793
	8,367	9,354	0.89	551	607
	49,873	53,648	0.93	2,931	2,957
	24,204	20,886	1.16	1,137	1,188
	907	1,175	0.77	31	74
	1,131	708	1.60	16	14
	1,269	1,183	1.07	15	5
	848	1,741	0.49	12	30
	1,787	1,512	1.18	20	37
	2,198	2,678	0.82	97	145
	2,015	1,917	1.05	137	109
	6,274	5,386	1.16	406	338
	11,500	11,564	0.99	1,186	1,118
	1,867	1,527	1.22	123	101
	1,217	966	1.26	45	73
	3,969	5,079	0.78	169	198
	23,115	24,930	0.93	2,362	2,228
	9,015	8,188	1.10	797	800
	2,190	2,420	0.90	129	138
	1,587	1,711	0.93	62	58
	362	436	0.83	5	1
	294	305	0.96	4	1
	3,314	3,260	1.02	94	102
	2,797	2,048	1.37	96	50
	1,356	1,600	0.85	33	86
	209	163	1.28	2	8
	890	829	1.07	12	17
	976	786	1.24	103	80
	163	158	1.03	4	2
	8,901	8,075	1.10	258	164
	592	510	1.16	14	15
	1,213	1,270	0.96	10	10
	1,515	1,623	0.93	48	55
	1,141	1,053	1.08	61	55
	879	572	1.54	63	54
	963	1,634	0.59	31	40
	3,477	3,877	0.90	296	259
	225,194	235,426	0.96	14,392	14,345

※：受入確保病床数、受入確保想定病床数、宿泊施設確保数は、厚生労働省「新型コロナウイルス感染症患者の療養状況等及び入院患者受入病床数等に関する調査」による。  
 受入確保想定病床数は、同調査における「最終フェーズにおける即応病床（計画）数」を用いている。同調査では、記載日の翌日 00:00時点としてとりまとめている。  
 ※：受入確保病床数は、ピーク時に新型コロナウイルス感染症患者が利用する病床として、各都道府県が医療機関と調整を行い、確保している病床数。実際には受入れ患者の重症度等により、変動する可能性がある。  
 ※：受入確保想定病床数は、ピーク時に新型コロナウイルス感染症患者が利用する病床として、各都道府県が見込んでいる（想定している）病床数であり変動しうる点に特に留意が必要。また、実際には受入れ患者の重症度等により、変動する可能性がある。  
 ※：確保病床数が確保想定病床数を超える場合には、確保想定病床数は確保病床数と同数として計算している。  
 ※：宿泊施設確保数は、受け入れが確実な宿泊施設の部屋として都道府県が判断し、厚生労働省に報告した室数。都道府県の運用によっては、事務職員の宿泊や物資の保管、医師・看護師の控え室のために使用する居室等として、一部使われる場合がある。（居室数が具体的に確認できた場合、数値を置き換えることにより数値が減る場合がある。）数値を非公表としている県又は調整中の県は「-」で表示。  
 ※：PCR検査件数は、①各都道府県から報告があった地方衛生研究所・保健所のPCR検査件数（PCR検査の体制整備にかかる国への報告について（依頼）（令和2年3月5日））、②厚生労働省から依頼した民間検査会社、大学、医療機関のPCR検査件数を計上。一部、未報告の検査機関があったとしても、現時点で得られている検査件数を計上している。  
 ※：各数値は、資料掲載時点において把握している最新の値としている。掲載時以降に数値が更新されることにより、前週の値が前週公表の値と一致しない場合がある。



		【 医療提供体制 】									
		①病床のひっ迫具合						②療養者数			
A	B	C		D		E		F			
人口	全入院者	重症患者		重症患者		重症患者		療養者数			
		確保病床使用率	確保想定病床使用率	確保病床使用率【重症患者】	確保想定病床使用率【重症患者】	確保病床使用率【重症患者】	確保想定病床使用率【重症患者】				
時点	2019.10	11/24		11/24		11/24		11/24			
単位	千人	% (前週差)		% (前週差)		% (前週差)		% (前週差)			
ステージⅢの指標		25%		20%		25%		20%			
ステージⅣの指標		50%		50%		50%		25			
北海道	5,250	46.7%	(+8.4)	46.7%	(+8.4)	10.4%	(▲0.5)	10.4%	(▲0.5)	44.9	(+8.7)
青森県	1,246	7.0%	(▲7.5)	6.2%	(▲6.7)	6.5%	(+0.0)	6.5%	(+0.0)	1.2	(▲1.3)
岩手県	1,227	21.1%	(+11.8)	21.1%	(+11.8)	0.0%	(+0.0)	0.0%	(+0.0)	7.7	(+3.1)
宮城県	2,306	19.7%	(+0.0)	15.1%	(+0.0)	18.6%	(+7.0)	12.3%	(+4.6)	8.2	(▲0.1)
秋田県	966	1.8%	(▲1.4)	1.7%	(▲1.3)	0.0%	(▲4.5)	0.0%	(▲3.7)	0.4	(▲0.4)
山形県	1,078	7.9%	(+1.9)	7.9%	(+1.9)	0.0%	(+0.0)	0.0%	(+0.0)	1.6	(+0.3)
福島県	1,846	11.1%	(+1.5)	11.1%	(+1.5)	9.5%	(▲2.4)	8.0%	(▲2.0)	3.0	(+0.6)
茨城県	2,860	22.2%	(+9.2)	22.2%	(+9.2)	12.5%	(+8.3)	12.5%	(+8.3)	9.9	(+2.0)
栃木県	1,934	28.1%	(+16.9)	28.1%	(+16.9)	12.2%	(+2.4)	12.2%	(+2.4)	4.7	(+2.8)
群馬県	1,942	25.0%	(+15.8)	23.9%	(+15.2)	8.7%	(+0.0)	4.0%	(+0.0)	5.7	(+3.3)
埼玉県	7,350	43.9%	(+6.7)	38.6%	(+5.9)	14.8%	(+3.1)	9.5%	(+2.0)	13.4	(+2.2)
千葉県	6,259	29.9%	(+7.8)	28.6%	(+7.4)	8.9%	(+1.0)	5.0%	(+0.6)	12.4	(+2.5)
東京都	13,921	40.3%	(+7.5)	40.3%	(+7.5)	50.0%	(+12.6)	50.0%	(+12.6)	27.0	(+7.2)
神奈川県	9,198	22.4%	(+1.2)	22.4%	(+1.2)	22.0%	(+4.5)	22.0%	(+4.5)	13.1	(+2.0)
新潟県	2,223	20.6%	(+5.5)	20.6%	(+5.5)	0.0%	(+0.0)	0.0%	(+0.0)	4.5	(+1.3)
富山県	1,044	3.2%	(+2.2)	3.2%	(+2.2)	0.0%	(+0.0)	0.0%	(+0.0)	1.8	(+1.3)
石川県	1,138	2.7%	(+0.4)	2.7%	(+0.4)	0.0%	(+0.0)	0.0%	(+0.0)	0.8	(+0.2)
福井県	768	14.0%	(+5.1)	14.0%	(+5.1)	0.0%	(+0.0)	0.0%	(+0.0)	3.9	(+1.4)
山梨県	811	18.6%	(+0.4)	18.6%	(+0.4)	8.3%	(+0.0)	8.3%	(+0.0)	6.9	(▲0.2)
長野県	2,049	29.7%	(+9.4)	29.7%	(+9.4)	0.0%	(+0.0)	0.0%	(+0.0)	6.4	(+0.8)
岐阜県	1,987	21.4%	(+5.0)	21.4%	(+5.0)	2.0%	(+2.0)	2.0%	(+2.0)	7.2	(+1.9)
静岡県	3,644	39.2%	(+18.1)	35.6%	(+16.9)	11.8%	(+5.9)	6.0%	(+3.0)	11.3	(+6.6)
愛知県	7,552	43.3%	(+10.0)	43.3%	(+10.0)	22.9%	(+1.4)	13.2%	(+0.8)	20.9	(+5.2)
三重県	1,781	36.7%	(+24.9)	36.7%	(+24.9)	9.4%	(+0.0)	9.4%	(+0.0)	7.6	(+5.1)
滋賀県	1,414	17.5%	(+6.3)	16.7%	(+6.0)	4.4%	(+4.4)	2.8%	(+2.8)	6.3	(+0.3)
京都府	2,583	18.6%	(▲0.0)	16.1%	(+2.0)	22.1%	(+0.0)	22.1%	(+0.0)	9.4	(+2.0)
大阪府	8,809	54.6%	(+14.0)	47.5%	(+12.1)	49.5%	(+21.3)	49.5%	(+21.3)	36.7	(+14.5)
兵庫県	5,466	68.3%	(+24.0)	68.3%	(+24.0)	29.1%	(+13.6)	26.7%	(+12.5)	12.8	(+4.4)
奈良県	1,330	34.5%	(+6.0)	32.2%	(+5.6)	22.2%	(+11.1)	22.2%	(+11.1)	14.6	(+3.0)
和歌山県	925	21.0%	(+8.0)	21.0%	(+8.0)	7.5%	(+5.0)	7.5%	(+5.0)	9.1	(+3.5)
鳥取県	556	1.6%	(▲1.9)	1.6%	(▲1.9)	0.0%	(+0.0)	0.0%	(+0.0)	0.9	(▲1.1)
島根県	674	1.2%	(+0.8)	1.2%	(+0.8)	0.0%	(+0.0)	0.0%	(+0.0)	0.4	(+0.3)
岡山県	1,890	30.5%	(+4.1)	30.5%	(+4.1)	8.1%	(+0.0)	7.5%	(+0.0)	8.3	(+2.5)
広島県	2,804	9.9%	(+4.2)	9.9%	(+4.2)	0.0%	(▲1.4)	0.0%	(▲1.4)	2.5	(+1.2)
山口県	1,358	22.9%	(+9.9)	22.9%	(+9.9)	0.7%	(▲1.5)	0.7%	(▲1.5)	8.8	(+4.6)
徳島県	728	5.5%	(+2.5)	5.5%	(+2.5)	8.0%	(+0.0)	8.0%	(+0.0)	1.5	(+0.7)
香川県	956	7.7%	(+0.0)	7.7%	(+0.0)	0.0%	(+0.0)	0.0%	(+0.0)	2.3	(+0.5)
愛媛県	1,339	24.5%	(+12.7)	24.5%	(+12.7)	9.1%	(+9.1)	9.1%	(+9.1)	9.7	(+7.7)
高知県	698	2.5%	(+2.5)	2.5%	(+2.5)	0.0%	(+0.0)	0.0%	(+0.0)	0.7	(+0.7)
福岡県	5,104	14.5%	(+6.0)	10.5%	(+4.3)	3.3%	(+0.0)	2.7%	(+0.0)	3.6	(+1.7)
佐賀県	815	4.7%	(+2.6)	4.7%	(+2.6)	0.0%	(+0.0)	0.0%	(+0.0)	2.0	(+0.6)
長崎県	1,327	3.0%	(+1.8)	3.0%	(+1.8)	0.0%	(+0.0)	0.0%	(+0.0)	1.4	(+0.8)
熊本県	1,748	17.3%	(+0.2)	17.3%	(+0.2)	8.5%	(+3.4)	8.5%	(+3.4)	4.4	(▲0.6)
大分県	1,135	10.8%	(+5.4)	10.8%	(+5.4)	0.0%	(+0.0)	0.0%	(+0.0)	5.3	(+3.7)
宮崎県	1,073	7.7%	(+6.1)	7.7%	(+6.1)	6.1%	(+6.1)	6.1%	(+6.1)	7.6	(+6.4)
鹿児島県	1,602	5.3%	(▲2.6)	5.3%	(▲2.6)	0.0%	(+0.0)	0.0%	(+0.0)	2.9	(+0.8)
沖縄県	1,453	41.6%	(+6.2)	41.6%	(+6.2)	39.6%	(+13.2)	39.6%	(+13.2)	20.8	(▲1.4)
全国	126,167	28.9%	(+6.8)	27.9%	(+6.3)	19.6%	(+5.7)	17.7%	(+4.5)	14.6	(+4.0)

※：人口推計 第4表 都道府県、男女別人口及び人口性比－総人口、日本人人口（2019年10月1日現在）

※：確保病床使用率、確保想定病床使用率、療養者数は、厚生労働省「新型コロナウイルス感染症患者の療養状況等及び入院患者受入病床数等に関する調査」による。

確保想定病床使用率は、同調査における「最終フェーズにおける即応病床（計画）数」を用いて計算している。同調査では、記載日の翌日 00:00時点としてとりまとめている。

※：重症者数は、集中治療室（ICU）等での管理、人工呼吸器管理又は体外式心肺補助（ECMO）による管理が必要な患者数。

※：東京都、滋賀県、京都府、福岡県及び沖縄県の重症者数については、これまで都府県独自の基準に則って報告された数値を掲載していたが、8/21公表分からは、国の基準に則って、集中治療室（ICU）等での管理が必要な患者も含めた数値が報告されている。

※：確保病床数が確保想定病床数を超える場合には、確保想定病床数は確保病床数と同数として計算している。



(参考) 都道府県の医療提供体制等の状況② (監視体制・感染の状況)

		【監視体制】		【		感染の状況		】	
A		G		H		I		J	
	人口	③陽性者数／PCR検査件数 (最近1週間)		④直近1週間の陽性者数		⑤直近1週間 とその前1週間の比		⑥感染経路 不明な者の割合	
時点	2019.10	~11/22(1W)		~11/26(1W)				~11/20(1W)	
単位	千人	% (前週差)		対人口10万人 (前週差)		(前週差)		% (前週差)	
ステージⅢの指標		10%		15		1		50%	
ステージⅣの指標		10%		25		1		50%	
北海道	5,250	11.4%	(▲6.0)	31.28	(+1.6)	1.05	(▲0.19)	36.6%	(▲2.2)
青森県	1,246	0.3%	(▲0.3)	0.40	(+0.0)	1.00	(+0.55)	20.0%	(+20.0)
岩手県	1,227	5.2%	(+1.5)	6.36	(+1.9)	1.42	(▲2.81)	18.8%	(▲4.8)
宮城県	2,306	4.1%	(▲0.4)	4.64	(▲0.5)	0.91	(▲0.06)	28.6%	(▲4.5)
秋田県	966	0.2%	(▲1.3)	1.04	(+0.6)	2.50	(+1.17)	33.3%	(+33.3)
山形県	1,078	1.7%	(▲0.3)	0.56	(▲0.5)	0.55	(▲0.83)	18.2%	(+18.2)
福島県	1,846	1.6%	(+0.9)	1.52	(▲0.5)	0.76	(▲2.33)	37.2%	(▲15.4)
茨城県	2,860	3.5%	(+0.5)	10.42	(+2.8)	1.36	(▲1.05)	35.1%	(▲12.2)
栃木県	1,934	1.9%	(+0.9)	2.95	(+1.1)	1.63	(▲1.06)	48.8%	(▲1.2)
群馬県	1,942	4.5%	(+2.4)	6.33	(+3.7)	2.37	(+0.57)	47.7%	(+2.2)
埼玉県	7,350	5.4%	(+0.9)	10.56	(+1.4)	1.15	(▲0.11)	47.0%	(+7.8)
千葉県	6,259	6.5%	(+0.8)	8.55	(▲0.0)	1.00	(▲0.46)	52.0%	(+4.2)
東京都	13,921	5.5%	(+0.8)	20.36	(+2.5)	1.14	(▲0.18)	58.1%	(+2.4)
神奈川県	9,198	5.7%	(+0.6)	12.13	(+0.9)	1.08	(▲0.33)	53.7%	(+4.1)
新潟県	2,223	6.6%	(+4.8)	2.47	(+0.1)	1.06	(▲0.35)	11.4%	(+6.2)
富山県	1,044	2.0%	(+1.2)	1.44	(+0.5)	1.50	(▲1.83)	12.5%	(▲87.5)
石川県	1,138	0.4%	(▲0.2)	1.05	(+0.7)	3.00	(+2.67)	80.0%	(+46.7)
福井県	768	1.7%	(+0.8)	1.82	(▲1.6)	0.54	(▲1.63)	0.0%	(+0.0)
山梨県	811	2.4%	(+0.9)	4.93	(+2.1)	1.74	(+1.28)	47.8%	(+28.6)
長野県	2,049	5.4%	(+0.1)	5.32	(▲1.5)	0.78	(▲1.70)	13.2%	(▲1.1)
岐阜県	1,987	5.7%	(+1.4)	5.54	(+1.0)	1.22	(+0.02)	42.5%	(+10.1)
静岡県	3,644	6.3%	(+2.1)	9.99	(+3.1)	1.45	(▲0.71)	25.8%	(+2.5)
愛知県	7,552	9.7%	(+0.2)	15.06	(+2.3)	1.18	(▲0.18)	46.0%	(+2.6)
三重県	1,781	6.6%	(+4.4)	6.51	(+3.1)	1.93	(▲0.00)	14.9%	(▲2.5)
滋賀県	1,414	7.6%	(+0.3)	3.68	(▲0.8)	0.83	(▲0.19)	28.4%	(+11.4)
京都府	2,583	3.9%	(▲0.0)	6.81	(▲0.4)	0.94	(▲0.60)	35.6%	(▲7.2)
大阪府	8,809	8.9%	(▲0.8)	27.36	(+7.3)	1.36	(▲0.01)	59.3%	(▲2.8)
兵庫県	5,466	9.8%	(▲0.1)	15.77	(+4.6)	1.42	(▲0.36)	62.0%	(▲4.2)
奈良県	1,330	5.7%	(▲0.4)	9.55	(▲0.8)	0.93	(▲0.53)	52.1%	(+16.8)
和歌山県	925	3.4%	(▲0.8)	5.73	(▲0.5)	0.91	(▲1.50)	14.1%	(▲3.1)
鳥取県	556	0.2%	(▲1.6)	0.90	(+0.5)	2.50	(+2.35)	100.0%	(+70.0)
島根県	674	0.3%	(+0.3)	0.30	(+0.1)	2.00	-	100.0%	-
岡山県	1,890	3.1%	(+1.0)	5.24	(+0.4)	1.09	(▲1.25)	43.1%	(▲2.2)
広島県	2,804	2.4%	(+0.7)	2.18	(+0.7)	1.53	(▲0.83)	51.0%	(+6.0)
山口県	1,358	5.4%	(+2.4)	4.79	(▲0.3)	0.94	(▲5.33)	4.8%	(+4.8)
徳島県	728	4.9%	(+2.0)	0.69	(+0.0)	1.00	(+0.17)	14.3%	(▲10.7)
香川県	956	2.1%	(+0.8)	0.84	(▲0.7)	0.53	(▲1.13)	37.5%	(▲12.5)
愛媛県	1,339	10.2%	(+3.5)	9.71	(+7.3)	4.06	(▲2.34)	16.1%	(▲0.5)
高知県	698	1.3%	(+1.3)	0.72	(+0.7)	-	-	-	-
福岡県	5,104	2.0%	(+0.6)	3.96	(+2.0)	2.06	(+1.01)	58.1%	(+24.4)
佐賀県	815	2.9%	(+0.6)	1.23	(▲0.5)	0.71	(▲0.69)	7.1%	(+7.1)
長崎県	1,327	0.8%	(+0.6)	0.83	(+0.5)	2.20	(+0.53)	70.0%	(▲30.0)
熊本県	1,748	3.4%	(▲1.0)	2.92	(▲0.9)	0.76	(▲0.87)	33.9%	(▲3.6)
大分県	1,135	5.2%	(+4.7)	4.41	(+1.5)	1.52	(▲6.73)	4.4%	(▲62.2)
宮崎県	1,073	9.4%	(+9.4)	6.43	(+5.0)	4.60	(▲10.40)	5.0%	(▲95.0)
鹿児島県	1,602	2.4%	(+0.6)	1.69	(▲0.6)	0.73	(▲0.13)	20.5%	(+3.4)
沖縄県	1,453	6.7%	(+0.7)	17.00	(▲1.4)	0.93	(▲0.52)	48.0%	(▲5.2)
全国	126,167	6.1%	(+0.6)	11.35	(+1.8)	1.19	(▲0.22)	48.1%	(+0.4)

※：人口推計 第4表 都道府県，男女別人口及び人口性比－総人口，日本人口（2019年10月1日現在）  
 ※：陽性者数は、感染症法に基づく陽性者数の累積（各都道府県の発表日ベース）を記載。自治体に確認を得てない暫定値であることに留意。  
 ※：PCR検査件数は、厚生労働省において把握した、地方衛生研究所・保健所、民間検査会社、大学等及び医療機関における検査件数の合計値。  
 ※：各数値は、資料掲載時点において把握している最新の値としている。掲載時以降に数値が更新されることにより、前週差が前週公表の値との差と一致しない場合がある。  
 ※：⑤と⑥について、分母が0の場合は、「-」と記載している。

# 最近の感染状況等について



# 新型コロナウイルス感染症の発生状況

【国内事例】括弧内は前日比

※令和2年12月2日24時時点

	PCR検査 実施人数(※3)	陽性者数	入院治療等を要する者		退院又は療養解除と なった者の数	死亡者数	確認中(※4)
				うち重症者			
国内事例(※1,※5) (チャーター便帰国 者を除く)	3,300,402 (+43,236)	151,263 (+2,419)※2	21,044 (+443)	497 (+9) ※6	127,814 (+1,917)	2,212 (+41)	241 (+17)
空港検疫	335,281 (+1,679)※7	1,549 (+15)	136 (-5)	0	1,412 (+20)	1	0
チャーター便 帰国者事例	829	15	0	0	15	0	0
合計	3,636,512 (+44,915)	152,827 (+2,434)※2	21,180 (+438)	497 (+9) ※6	129,241 (+1,937)	2,213 (+41)	241 (+17)

- ※1 チャーター便を除く国内事例については、令和2年5月8日公表分から(退院者及び死亡者については令和2年4月21日公表分から)、データソースを従来の厚生労働省が把握した個票を積み上げたものから、各自治体がウェブサイトで公表している数等を積み上げたものに変更した。
- ※2 新規陽性者数は、各自治体がプレスリリースしている個別の事例数(再陽性例を含む)を積み上げて算出したものであり、前日の総数からの増減とは異なる場合がある。
- ※3 一部自治体については件数を計上しているため、実際の人数より過大となっている。件数ベースでウェブ掲載している自治体については、前日比の算出にあたって件数ベースの差分としている。前日の検査実施人数が確認できない場合については最終公表時点の数値との差分を計上している。
- ※4 PCR検査陽性者数から入院治療等を要する者の数、退院又は療養解除となった者の数、死亡者の数を減じて厚生労働省において算出したもの。なお、療養解除後に再入院した者を陽性者数として改めて計上していない県があるため、合計は一致しない。
- ※5 国内事例には、空港検疫にて陽性が確認された事例を国内事例としても公表している自治体の当該事例数は含まれていない。
- ※6 一部の都道府県における重症者数については、都府県独自の基準に則って発表された数値を用いて計算しており、集中治療室(ICU)等での管理が必要な患者は含まれていない。
- ※7 空港検疫については、7月29日から順次、抗原定量検査を実施しているため、同検査の件数を含む。

【上陸前事例】括弧内は前日比

	PCR検査陽性者 ※【 】は無症状病原体保有者数	退院等している者	人工呼吸器又は集中治療室 に入院している者 ※4	死亡者
クルーズ船事例 (水際対策で確認) (3,711人) ※1	712 ※2 【331】	659 ※3	0 ※6	13 ※5

- ※1 那覇港出港時点の人数。うち日本国籍の者1,341人
- ※2 船会社の医療スタッフとして途中乗船し、PCR陽性となった1名は含めず、チャーター便で帰国した40名を含む。国内事例同様入院後に有症状となった者は無症状病原体保有者数から除いている。
- ※3 退院等している者659名のうち有症状364名、無症状295名。チャーター便で帰国した者を除く。
- ※4 37名が重症から軽～中等症へ改善(うち37名は退院)
- ※5 この他にチャーター便で帰国後、3月1日に死亡したとオーストラリア政府が発表した1名がいる。
- ※6 新型コロナウイルス関連疾患が軽快後、他疾患により重症の者が1名いる。



都道府県別新規陽性者数（報告日別）（空港検疫、チャーター便、クルーズ船案件を除く）

報告日	11月19日	11月20日	11月21日	11月22日	11月23日	11月24日	11月25日	11月26日	11月27日	11月28日	11月29日	11月30日	12月1日	12月2日	直近2週間の合計			増減率	直近1週間合計 (人口10万対)	全期間の 合計	
															11月19日から 11月25日まで	11月26日から 12月2日まで					
全 国	2,385	2,425	2,572	2,149	1,513	1,217	1,929	2,499	2,510	2,674	2,050	1,430	2,019	2,419	29,791	14,190	15,601	1.10	12.37	152,110	全 国
北 海 道	267	304	234	245	206	216	181	256	252	252	192	151	206	176	3,138	1,653	1,485	0.90	28.29	9,251	北 海 道
青 森	0	0	0	0	1	0	2	2	2	0	0	8	4	8	27	3	24	8.00	1.93	307	青 森
岩 手	8	21	15	4	4	14	7	13	4	4	8	3	10	4	119	73	46	0.63	3.75	208	岩 手
宮 城	15	14	16	9	16	12	19	21	13	14	7	9	11	9	185	101	84	0.83	3.64	1,232	宮 城
秋 田	0	0	0	0	0	1	8	1	5	1	0	0	0	0	16	9	7	0.78	0.72	90	秋 田
山 形	5	2	0	2	0	0	1	1	5	6	11	2	3	4	42	10	32	3.20	2.97	142	山 形
福 島	5	8	8	2	2	1	1	6	4	6	3	2	0	5	53	27	26	0.96	1.41	506	福 島
茨 城	28	40	66	47	32	26	37	50	45	66	31	23	50	44	585	276	309	1.12	10.80	1,656	茨 城
栃 木	15	8	8	14	1	11	11	4	8	12	15	4	26	24	161	68	93	1.37	4.81	689	栃 木
群 馬	20	22	17	12	8	16	18	30	31	29	18	12	32	44	309	113	196	1.73	10.09	1,283	群 馬
埼 玉	108	96	173	115	90	43	99	160	103	118	139	66	104	150	1,564	724	840	1.16	11.43	8,696	埼 玉
千 葉	106	90	109	80	59	42	73	82	107	113	75	70	74	76	1,156	559	597	1.07	9.54	7,162	千 葉
東 京	534	522	539	391	314	186	401	481	570	561	418	311	372	500	6,100	2,887	3,213	1.11	23.08	41,830	東 京
神 奈 川	205	208	192	163	70	67	161	254	219	215	151	84	158	214	2,361	1,066	1,295	1.21	14.08	12,947	神 奈 川
新 潟	1	11	9	6	13	3	8	1	1	3	2	0	5	4	67	51	16	0.31	0.72	343	新 潟
富 山	5	5	1	1	3	1	1	3	3	4	1	1	0	1	30	17	13	0.76	1.25	464	富 山
石 川	1	0	2	2	0	1	2	5	3	0	4	3	6	2	31	8	23	2.88	2.02	862	石 川
福 井	6	3	2	2	1	1	1	4	3	2	0	2	3	0	30	16	14	0.88	1.82	319	福 井
山 梨	6	7	11	4	7	7	4	0	2	0	0	6	9	9	72	46	26	0.57	3.21	365	山 梨
長 野	20	22	25	14	12	11	9	16	16	21	12	15	18	12	223	113	110	0.97	5.37	749	長 野
岐 阜	20	15	21	7	14	7	30	16	29	20	21	17	21	26	264	114	150	1.32	7.55	1,119	岐 阜
静 岡	73	59	60	44	47	27	55	72	58	81	66	42	42	58	784	365	419	1.15	11.50	1,773	静 岡
愛 知	219	202	211	144	95	110	177	198	234	217	155	108	197	219	2,486	1,158	1,328	1.15	17.58	10,542	愛 知
三 重	21	18	22	15	11	5	18	27	15	29	18	14	7	15	235	110	125	1.14	7.02	880	三 重
滋 賀	12	12	10	5	5	7	9	4	13	4	3	3	10	4	101	60	41	0.68	2.90	804	滋 賀
京 都	14	26	35	24	14	13	31	33	31	30	17	8	22	21	319	157	162	1.03	6.27	2,720	京 都
大 阪	338	370	415	490	281	210	318	326	383	463	381	262	318	427	4,982	2,422	2,560	1.06	29.06	21,082	大 阪
兵 庫	132	129	152	138	77	77	100	184	103	145	111	56	123	123	1,650	805	845	1.05	15.46	5,887	兵 庫
奈 良	33	23	22	12	21	15	11	23	26	17	16	19	16	33	287	137	150	1.09	11.28	1,182	奈 良
和 歌 山	15	11	7	5	11	8	5	6	14	8	10	6	10	9	125	62	63	1.02	6.81	474	和 歌 山
鳥 取	0	0	0	0	0	1	2	2	0	0	0	0	1	1	7	3	4	1.33	0.72	61	鳥 取
島 根	0	0	0	0	0	0	1	1	1	1	0	1	1	0	6	1	5	5.00	0.74	148	島 根
岡 山	15	13	27	13	10	7	15	14	24	15	9	7	10	10	189	100	89	0.89	4.71	619	岡 山
広 島	2	9	8	9	12	8	1	14	12	24	25	10	16	25	175	49	126	2.57	4.49	897	広 島
山 口	18	23	17	9	4	1	7	4	5	9	3	2	5	7	114	79	35	0.44	2.58	399	山 口
徳 島	1	1	2	1	0	0	0	1	1	0	0	0	0	0	7	5	2	0.40	0.27	181	徳 島
香 川	2	2	2	0	1	0	2	1	3	4	1	4	1	6	29	9	20	2.22	2.09	155	香 川
愛 媛	9	11	22	23	26	17	14	17	14	8	7	3	6	7	184	122	62	0.51	4.63	328	愛 媛
高 知	0	0	2	0	2	0	1	0	0	0	1	2	5	8	21	5	16	3.20	2.29	165	高 知
福 岡	22	35	36	30	9	11	28	53	58	56	43	27	33	42	483	171	312	1.82	6.11	5,905	福 岡
佐 賀	6	0	1	2	0	4	2	1	0	7	0	2	10	6	41	15	26	1.73	3.19	325	佐 賀
長 崎	1	3	3	1	1	1	1	1	4	0	2	0	2	0	20	11	9	0.82	0.68	273	長 崎
熊 本	5	10	10	6	3	2	5	15	11	4	8	5	18	11	113	41	72	1.76	4.12	1,052	熊 本
大 分	7	12	1	10	4	5	10	8	9	18	7	15	14	15	135	49	86	1.76	7.58	324	大 分
宮 崎	3	11	14	14	5	6	10	9	19	7	7	12	10	8	135	63	72	1.14	6.71	520	宮 崎
鹿 児 島	9	7	3	2	5	0	5	5	9	2	5	1	3	5	61	31	30	0.97	1.87	640	鹿 児 島
沖 縄	53	40	42	32	16	16	27	74	38	78	47	32	27	47	569	226	343	1.52	23.61	4,405	沖 縄
その他 <sup>(※2)</sup>	0	0	0	0	0	0	0	0	0	0	0	0	0	0	0	0	0	-	-	149	その他 <sup>(※2)</sup>

※1 過去の報告があった県については、報告日別に過去に遡って計上した

※2 その他は、長崎県のクルーズ船における陽性者数

※3 人口10万対の人数は、令和元年10月1日現在の都道府県別推計人口（総務省）により算出している

※4 次のとおり色分けをしている

100以上：赤、50～99：橙、10～49：黄

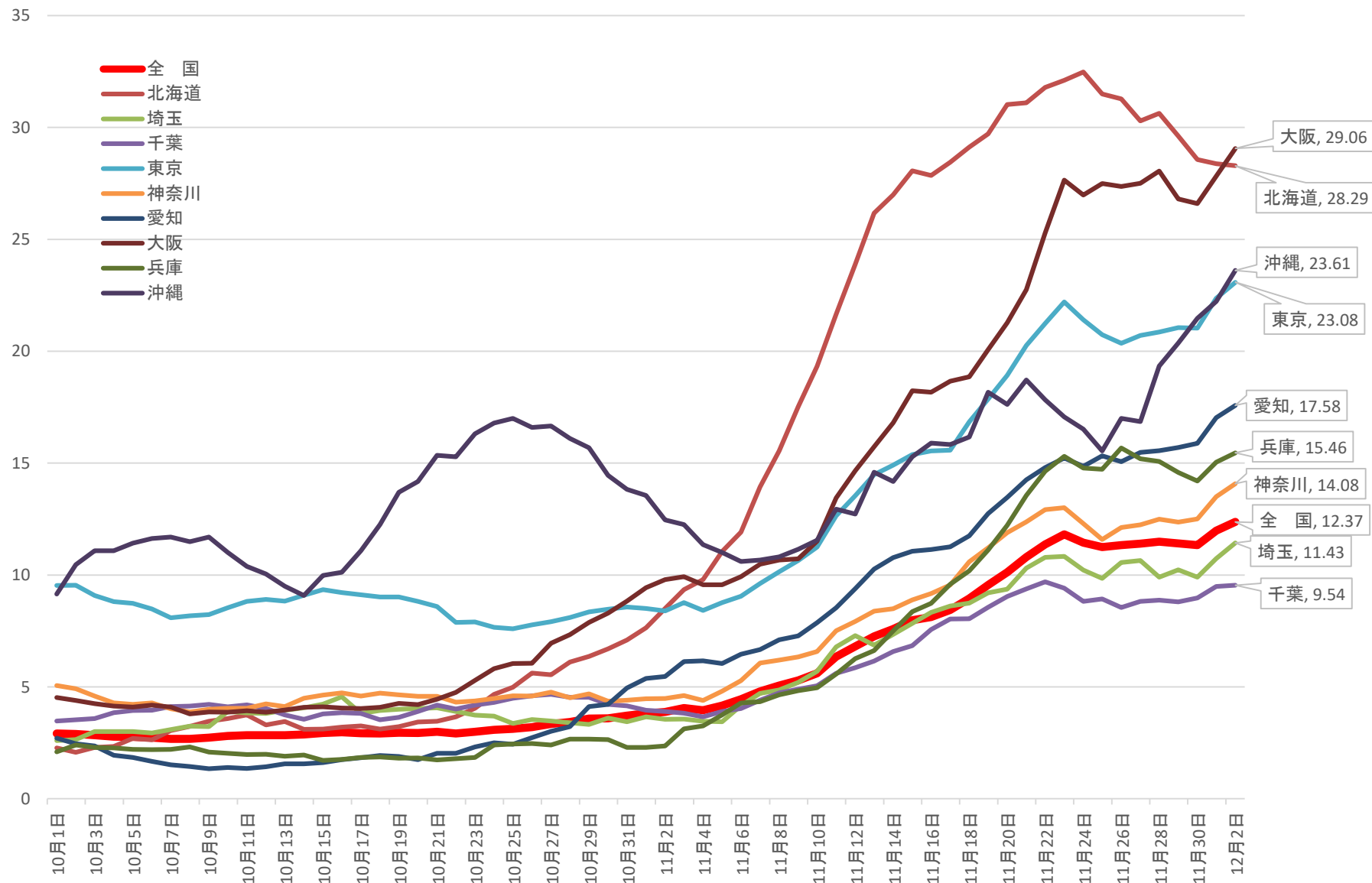
※5 二重下線は、各都道府県における過去最多新規陽性者数（報告日別）

増減率が1より大きく、直近1週間合計が1以上の都道府県数	感染者数ゼロの都道府県数
28	0



# 新規感染者数(1週間移動平均)の推移(対人口10万人) 10/1 ~ 12/2

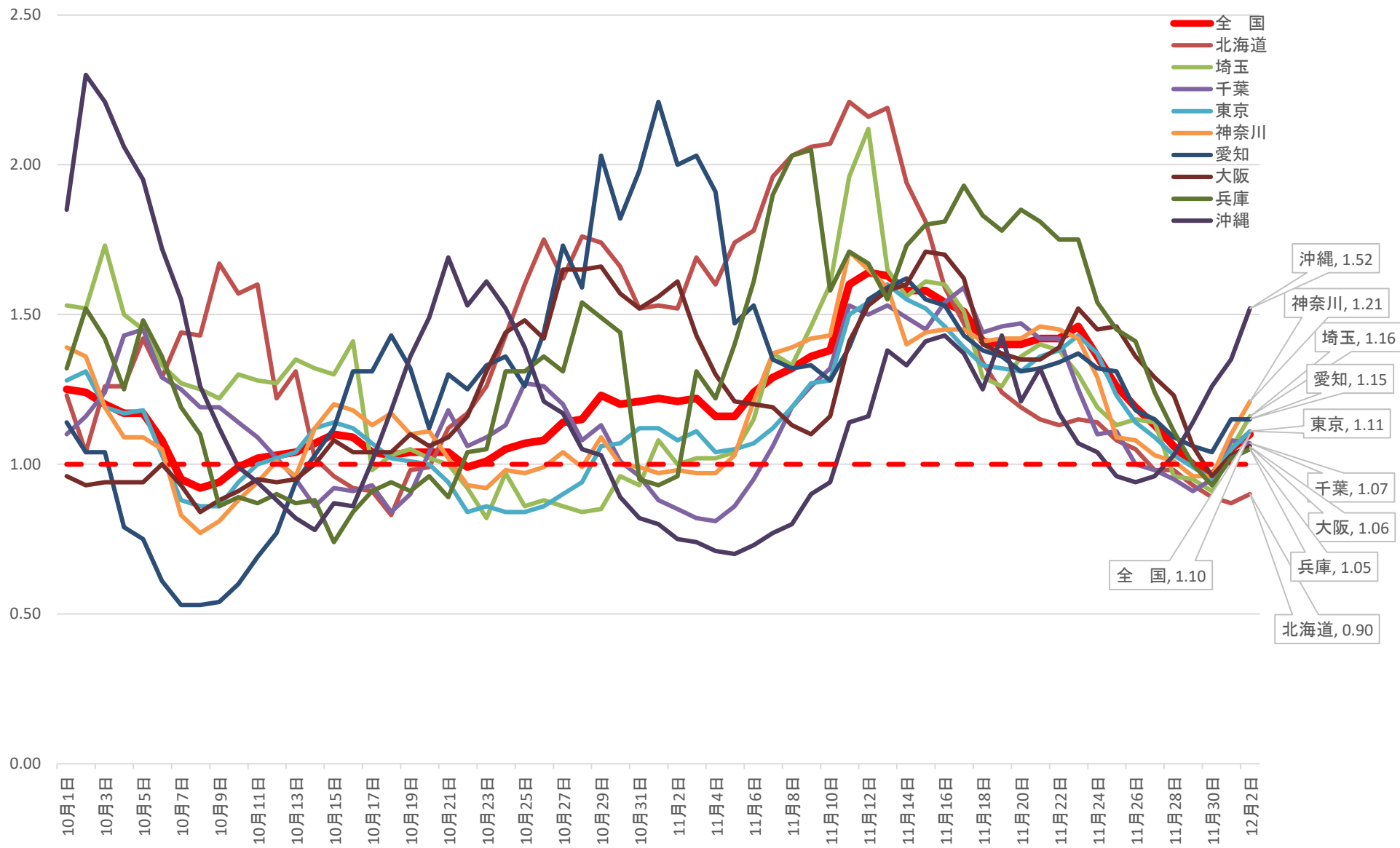
(人)



※ 人口10万対の人数は、令和元年10月1日現在の都道府県別推計人口(総務省)により算出している

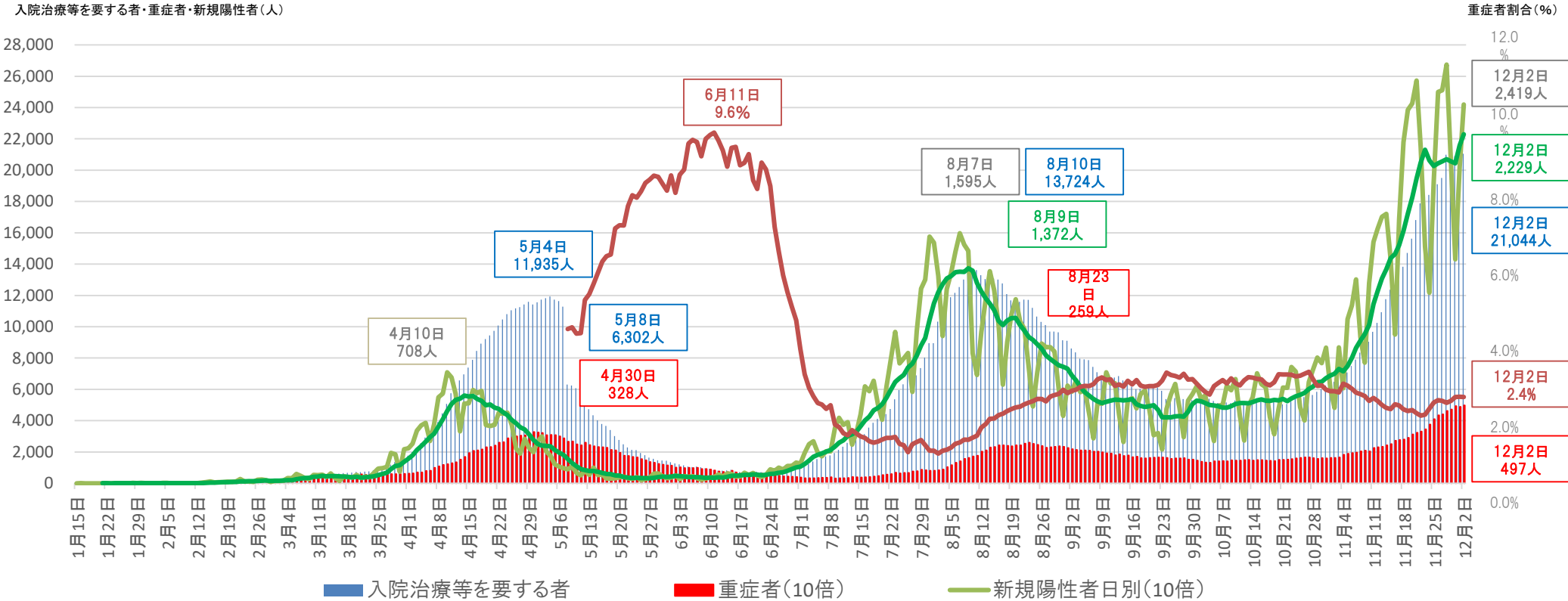


# 新規感染者数（1週間移動平均）の1週間前との増減比 10/1～12/2





# 入院治療等を要する者・重症者・新規陽性者数等の推移



※1 チャーター便を除く国内事例。令和2年5月8日公表分から、データソースを従来の厚生労働省が把握した個票を積み上げたものから、各自治体がウェブサイト上で公表している数等を積み上げたものに変更した。

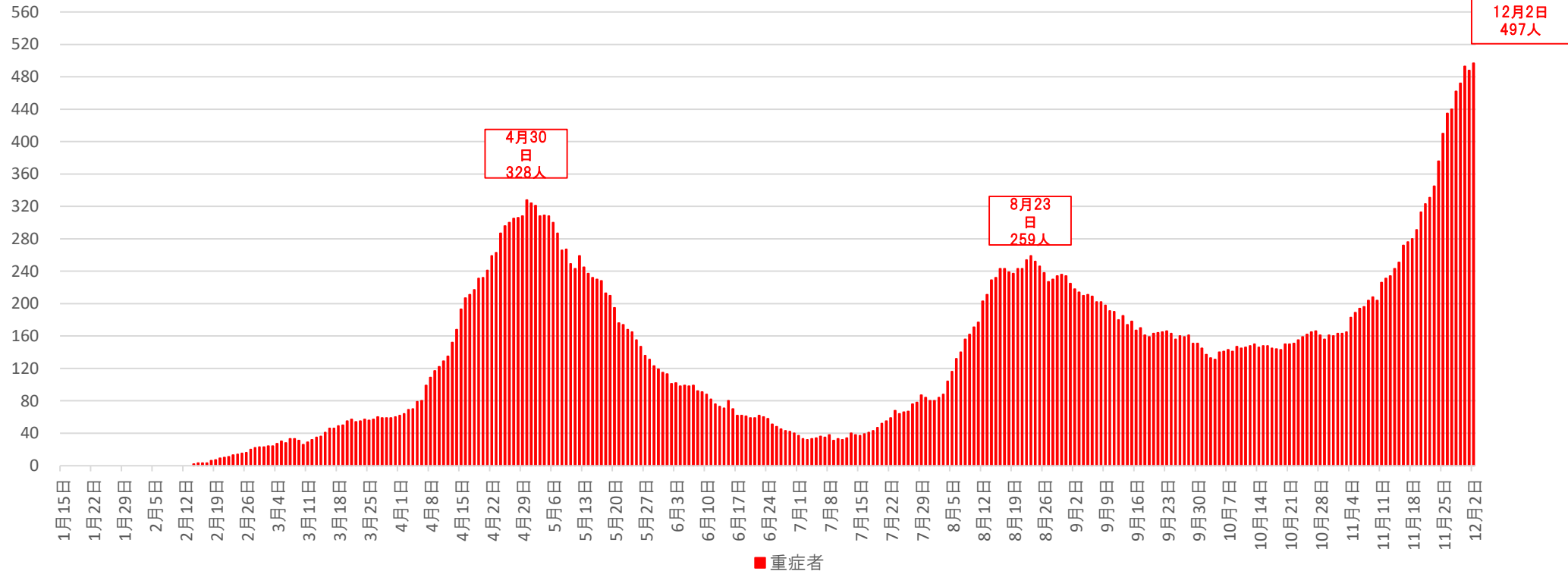
※2 重症者割合は、集計方法を変更した5月8日から算出している。重症者割合は「入院治療等を要する者」に占める重症者の割合。

※3 入院治療等を要する者・重症者と新規陽性者は表示上のスケールが異なるので(新規陽性者及び重症者数は10倍に拡大して表示)、比較の場合には留意が必要。

※4 一部の都道府県においては、重症者数については、都道府県独自の基準に則って発表された数値を用いて計算しており、集中治療室(ICU)等での管理が必要な患者は含まれていない。

# 重症者等の推移

重症者(人)



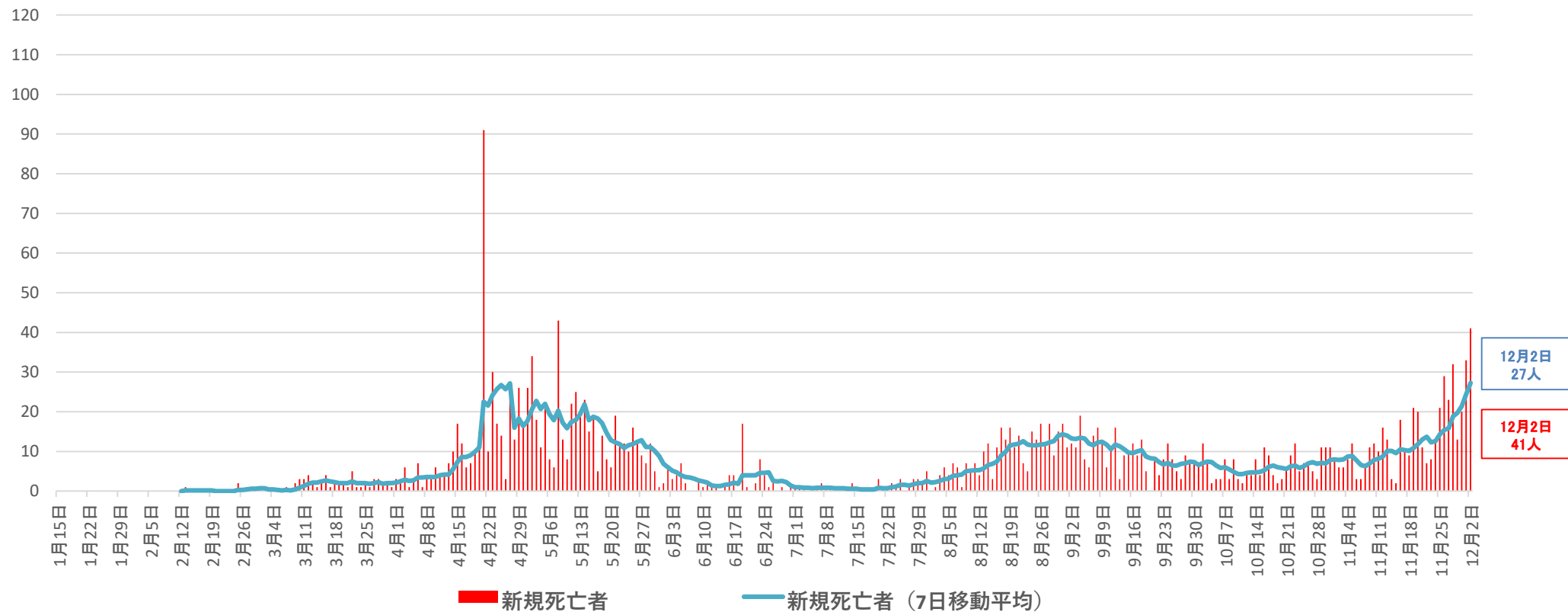
※1 チャーター便を除く国内事例。令和2年5月8日公表分から、データソースを従来の厚生労働省が把握した個票を積み上げたものから、各自治体がウェブサイトで公表している数等を積み上げたものに変更した。

※2 一部の都道府県においては、重症者数については、都道府県独自の基準に則って発表された数値を用いて計算しており、集中治療室(ICU)等での管理が必要な患者は含まれていない。



# 新規死亡者の推移

新規死亡者(人)



※ チャーター便を除く国内事例。令和2年4月21日公表分から、データソースを従来の厚生労働省が把握した個票を積み上げたものから、各自治体がウェブサイトで公表している数等を積み上げたものに変更した。